



**Comune di Casalbuttano ed Uniti**

**Piano triennale di prevenzione della corruzione  
2015 - 2017**

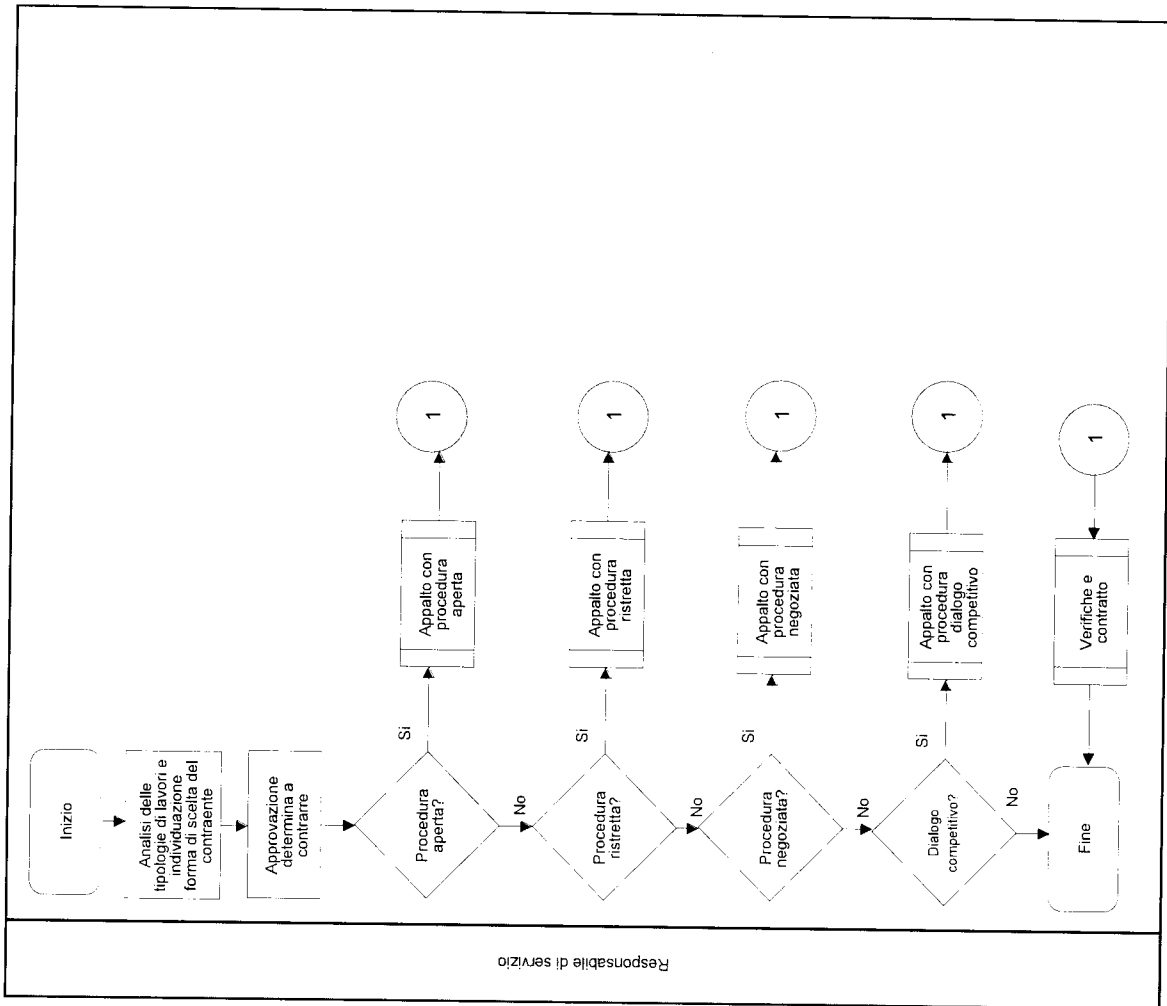
**Allegato 4**

**Mappe dei procedimenti relativi  
all'Area affidamento di lavori,  
servizi e forniture**

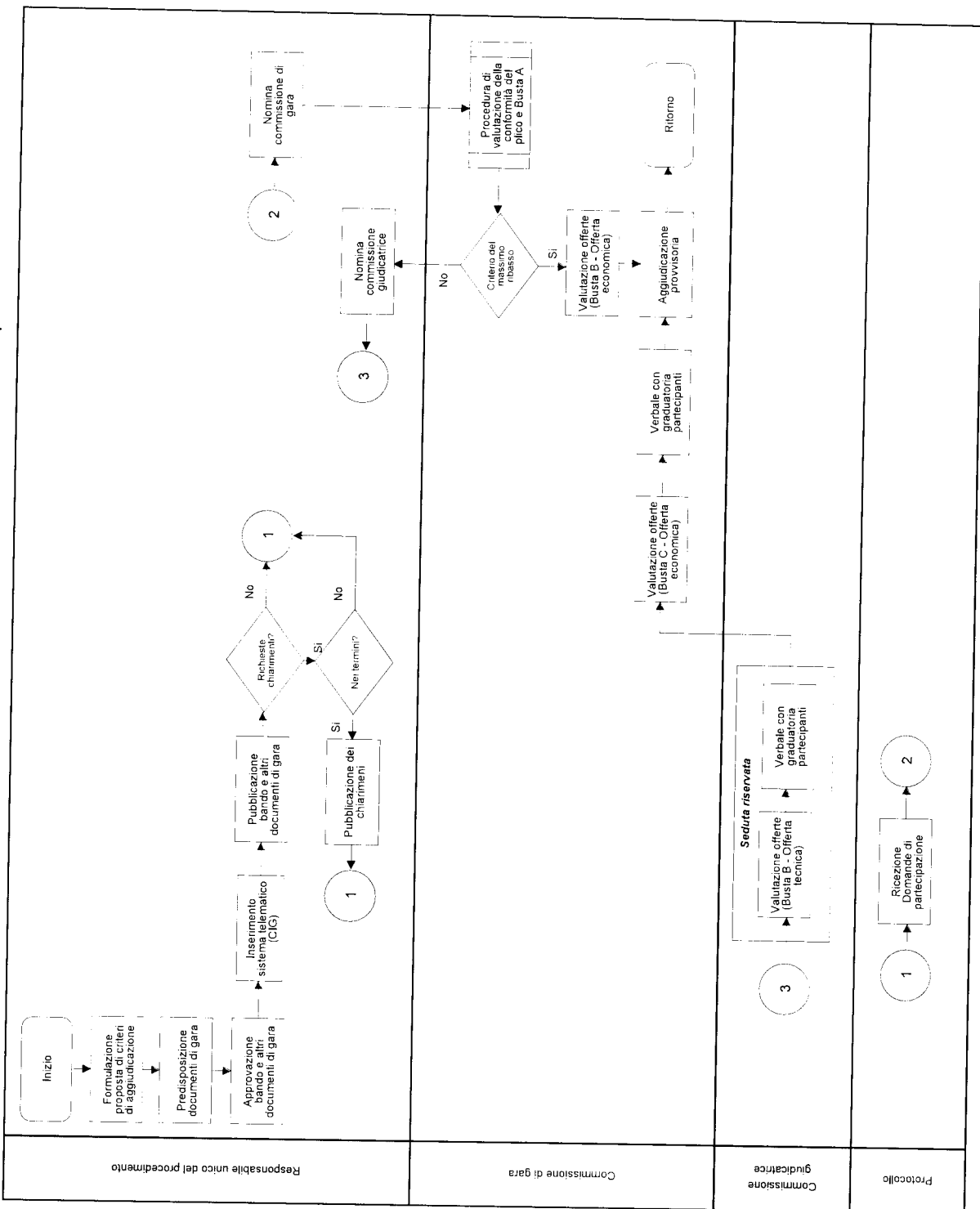
**PROCESSI CON MAPPATURA GRAFICA, VALUTAZIONE  
DEL RISCHIO E INDIVIDUAZIONE DELLE RELATIVE  
MISURE DI PREVENZIONE**



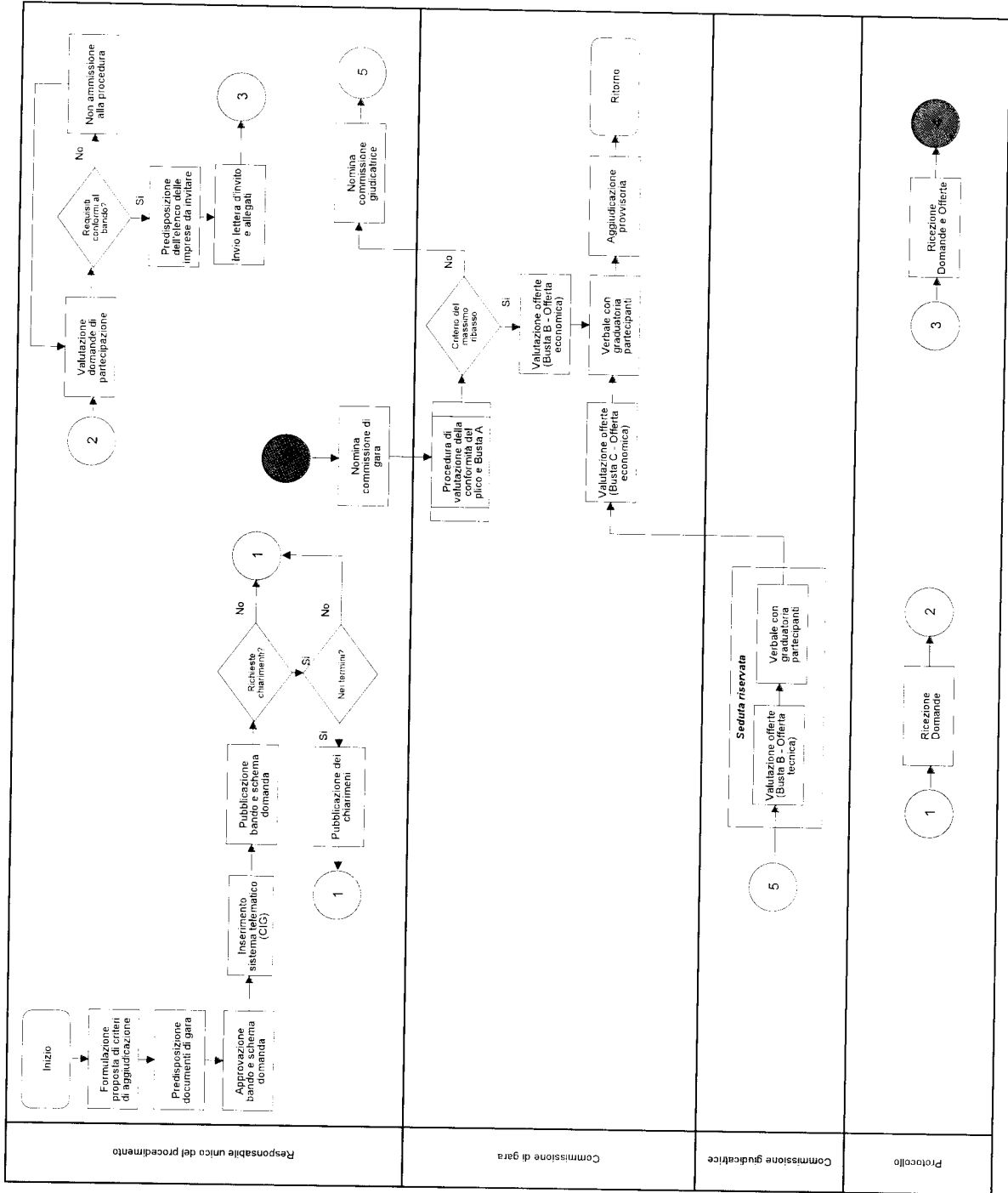
Processo - Appalto di lavori sotto soglia



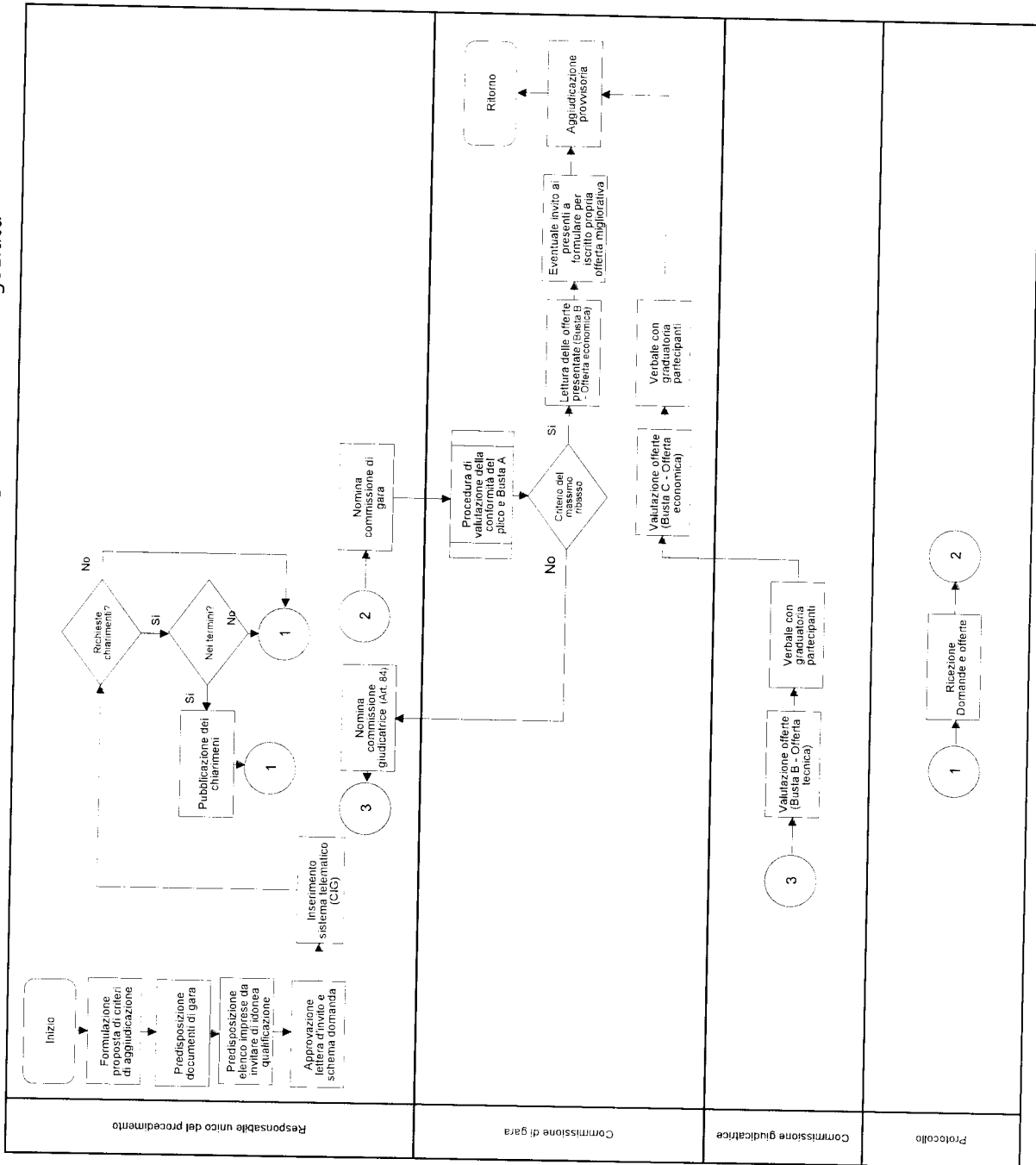
Sub - Processo - Appalto di lavori sotto soglia – Procedura aperta



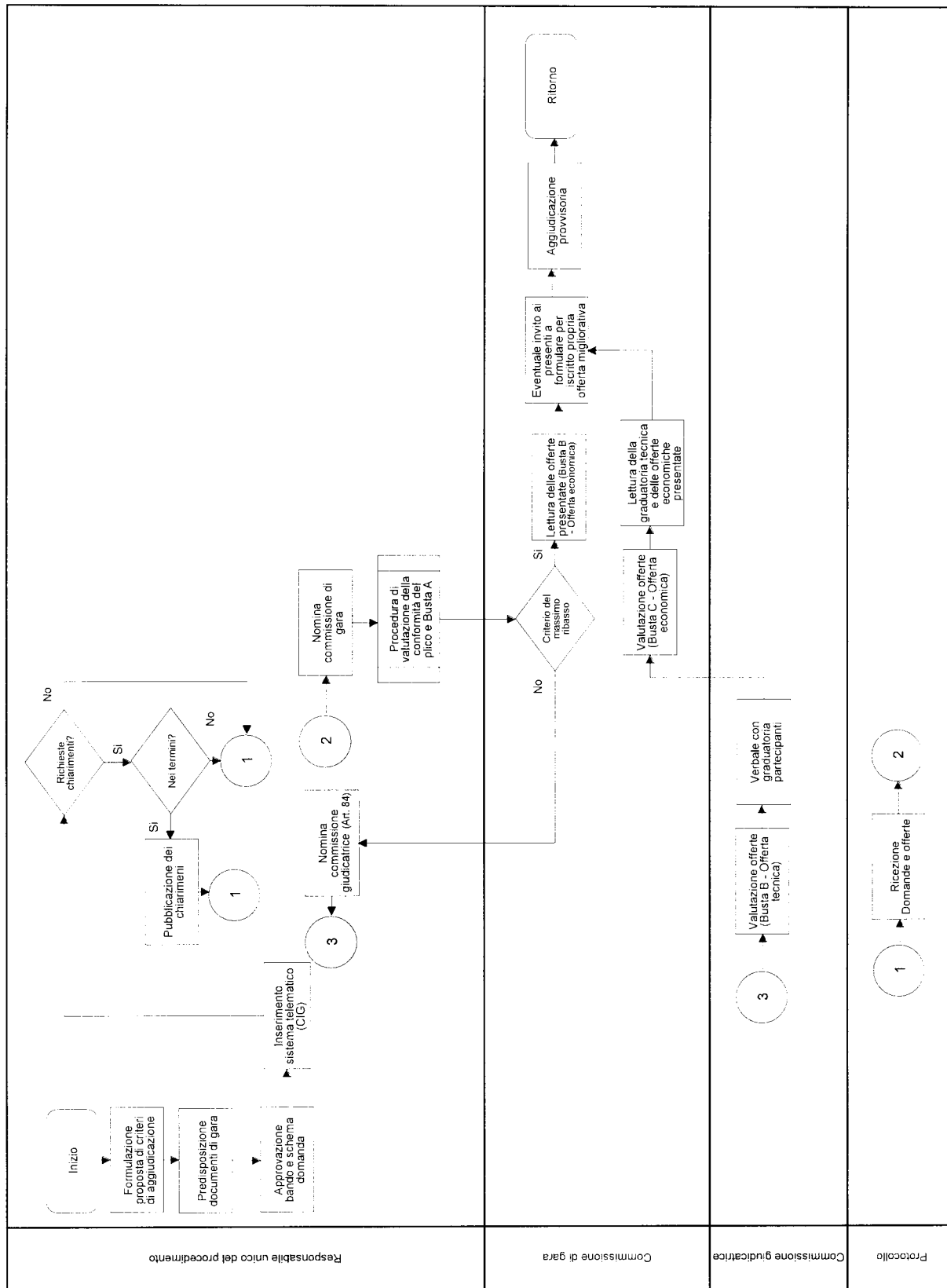
## Sub - Processo - Appalto di lavori sotto soglia – Procedura ristretta



Sub - Processo - Appalto di lavori sotto soglia – Procedura negoziata

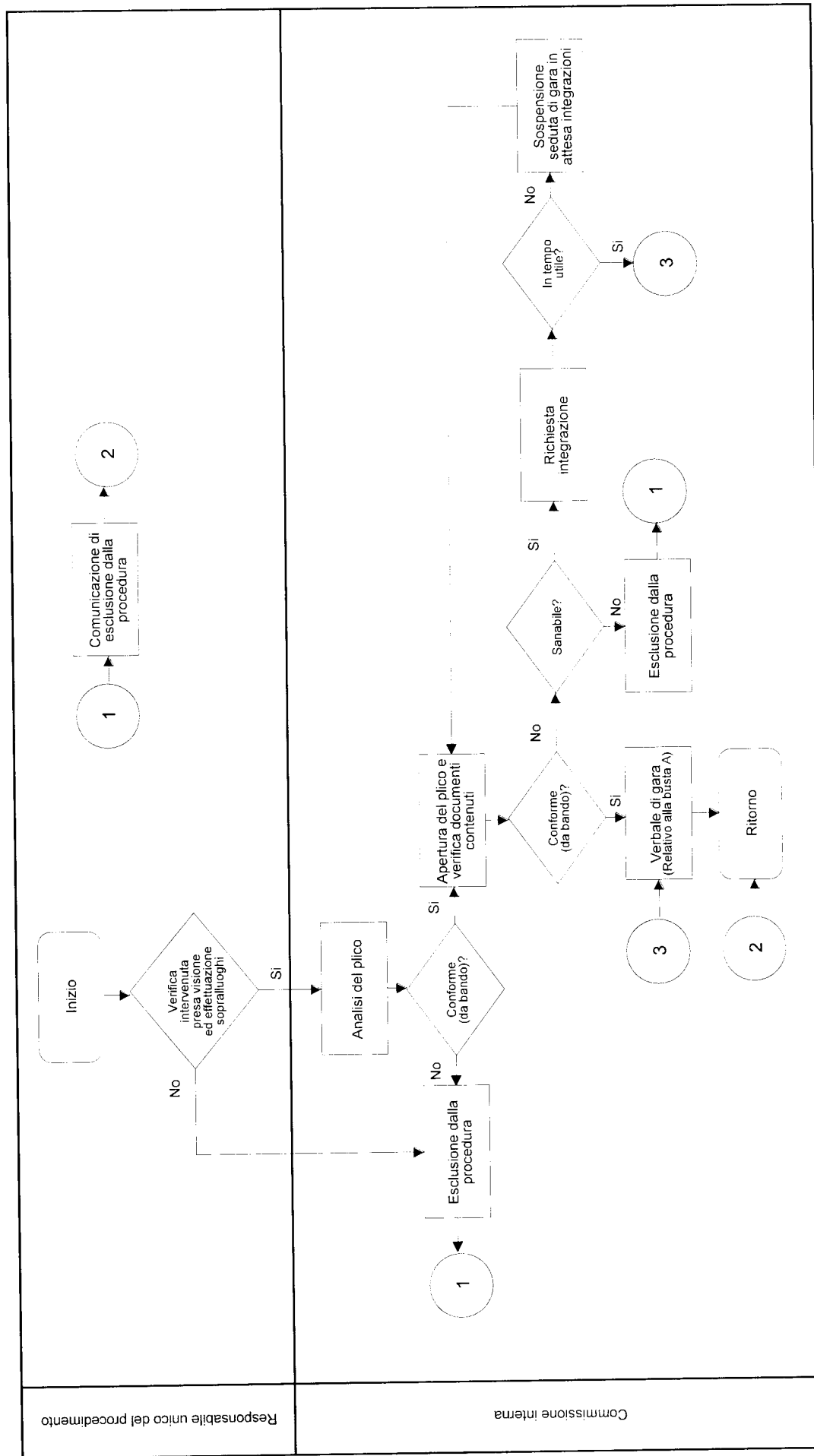


Sub - Processo - Appalto di lavori sotto soglia – Procedura negoziata con bando





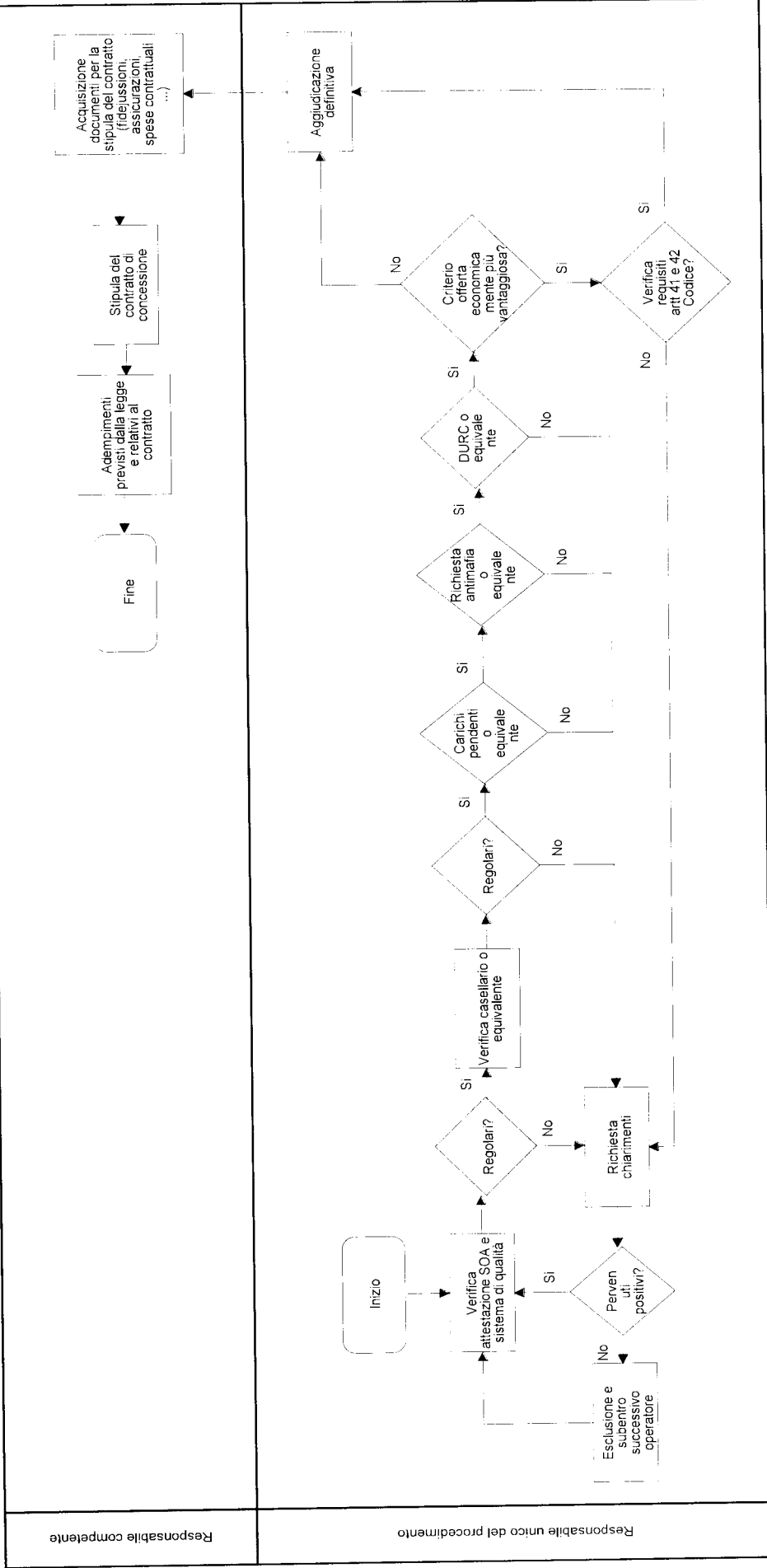
Sub - Processo - Appalto di lavori sotto soglia – Procedura di valutazione della conformità del plico e Busta A



Responsabile unico del procedimento

Commissione interna

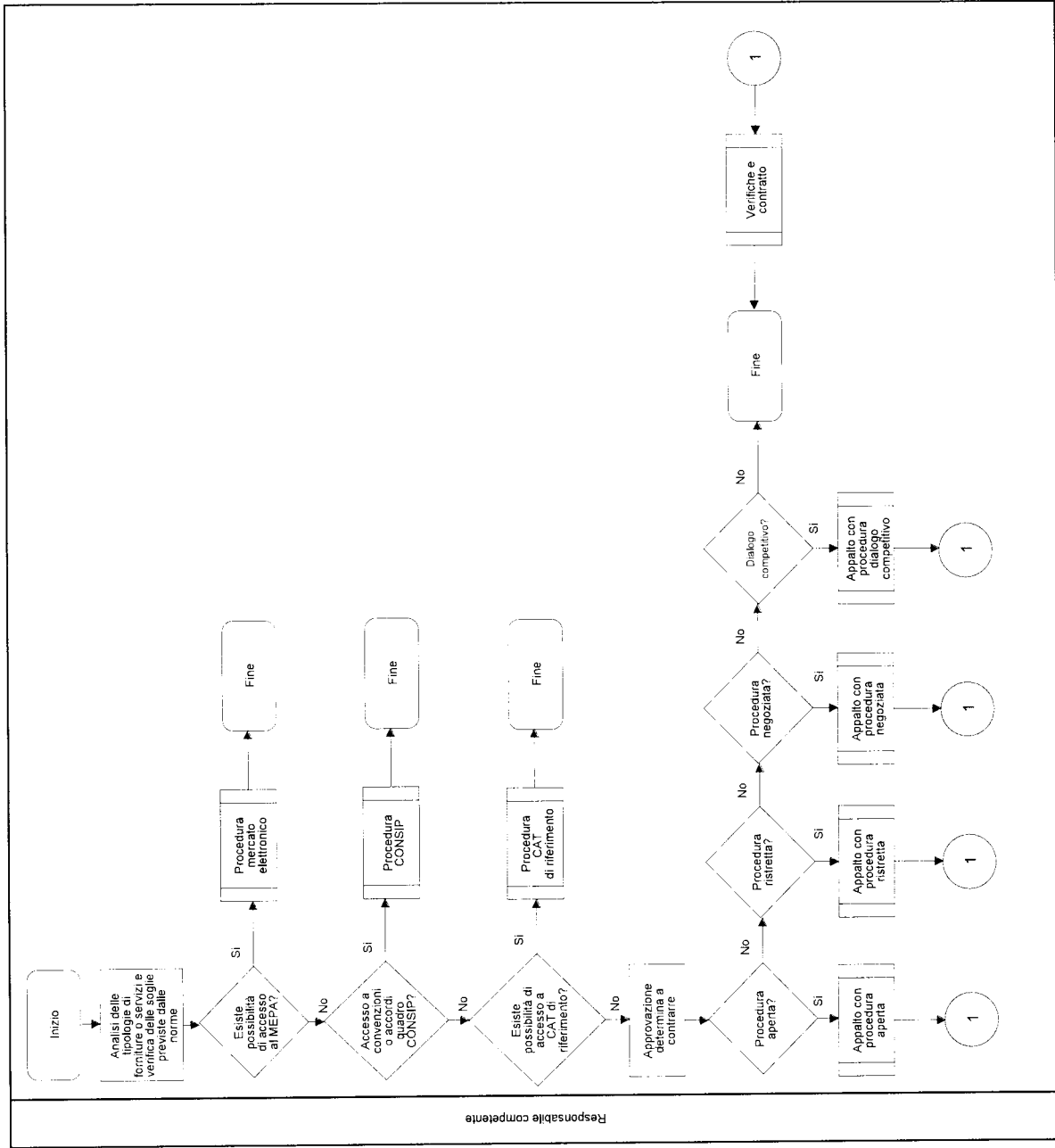
*Sub - Processo - Appalto di lavori sotto soglia – Procedura verifiche post assegnazione e contratto*



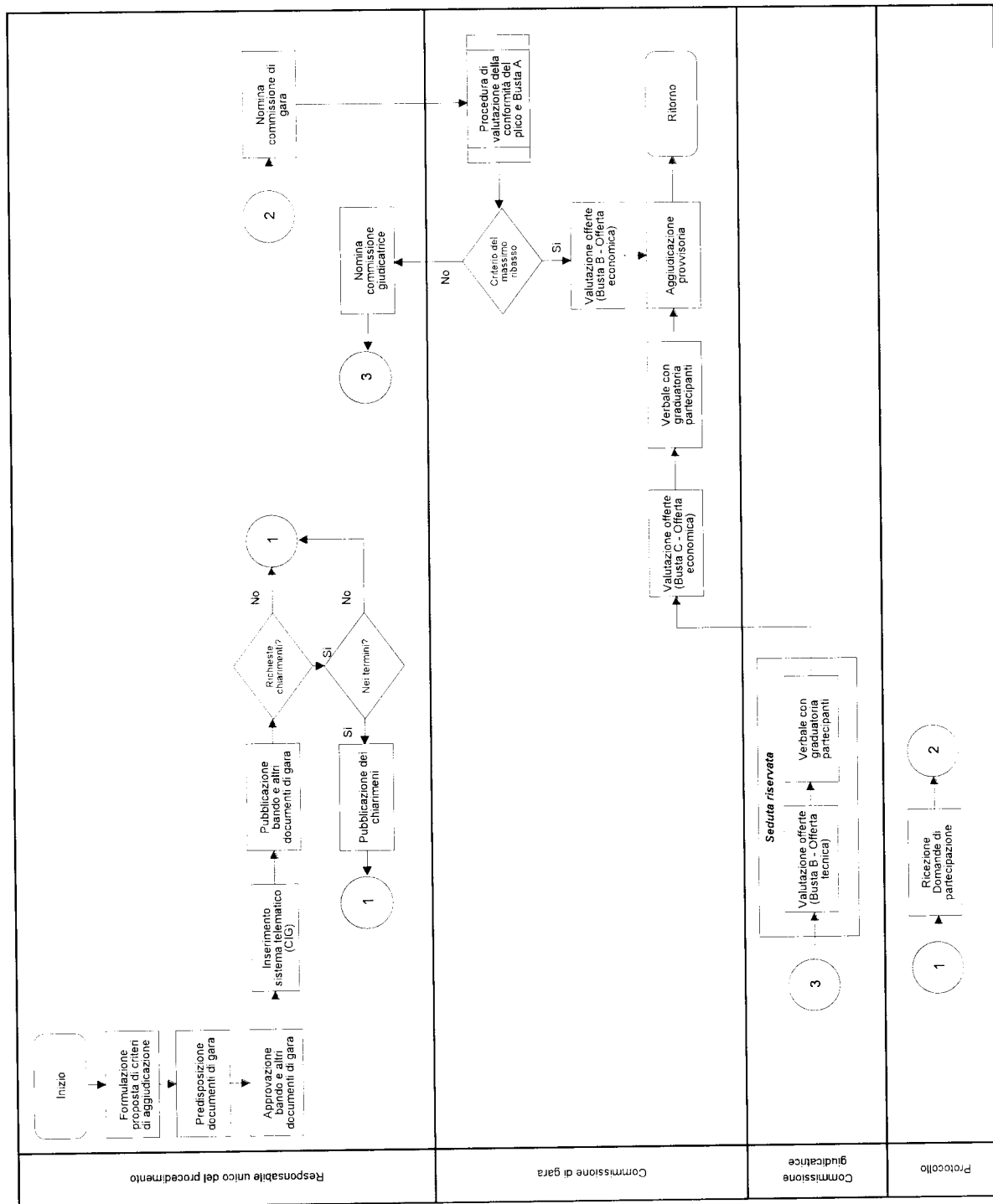
Responsabile competente

Responsabile unico del procedimento

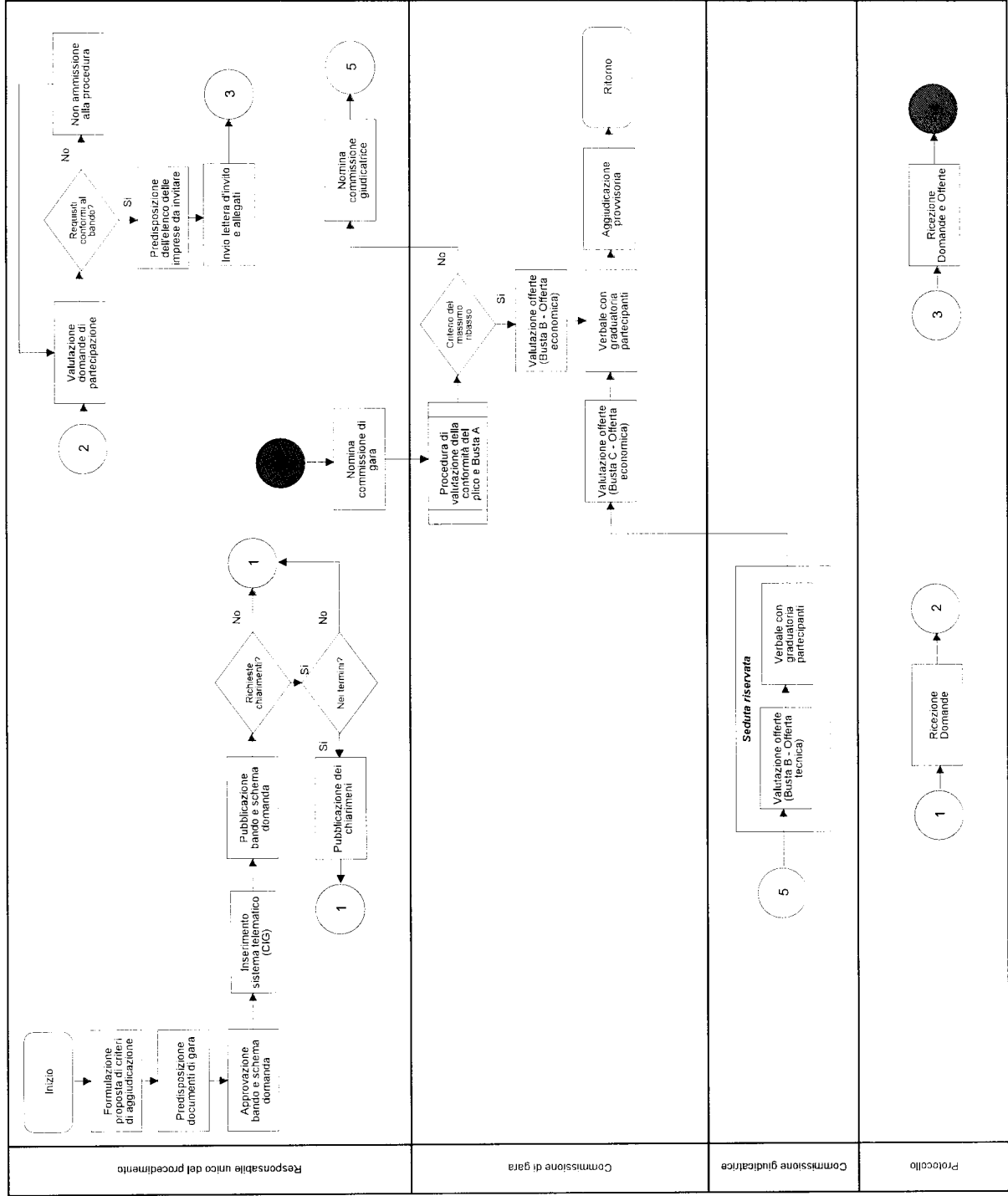
*Processo - Appalto di servizi e forniture sotto soglia*



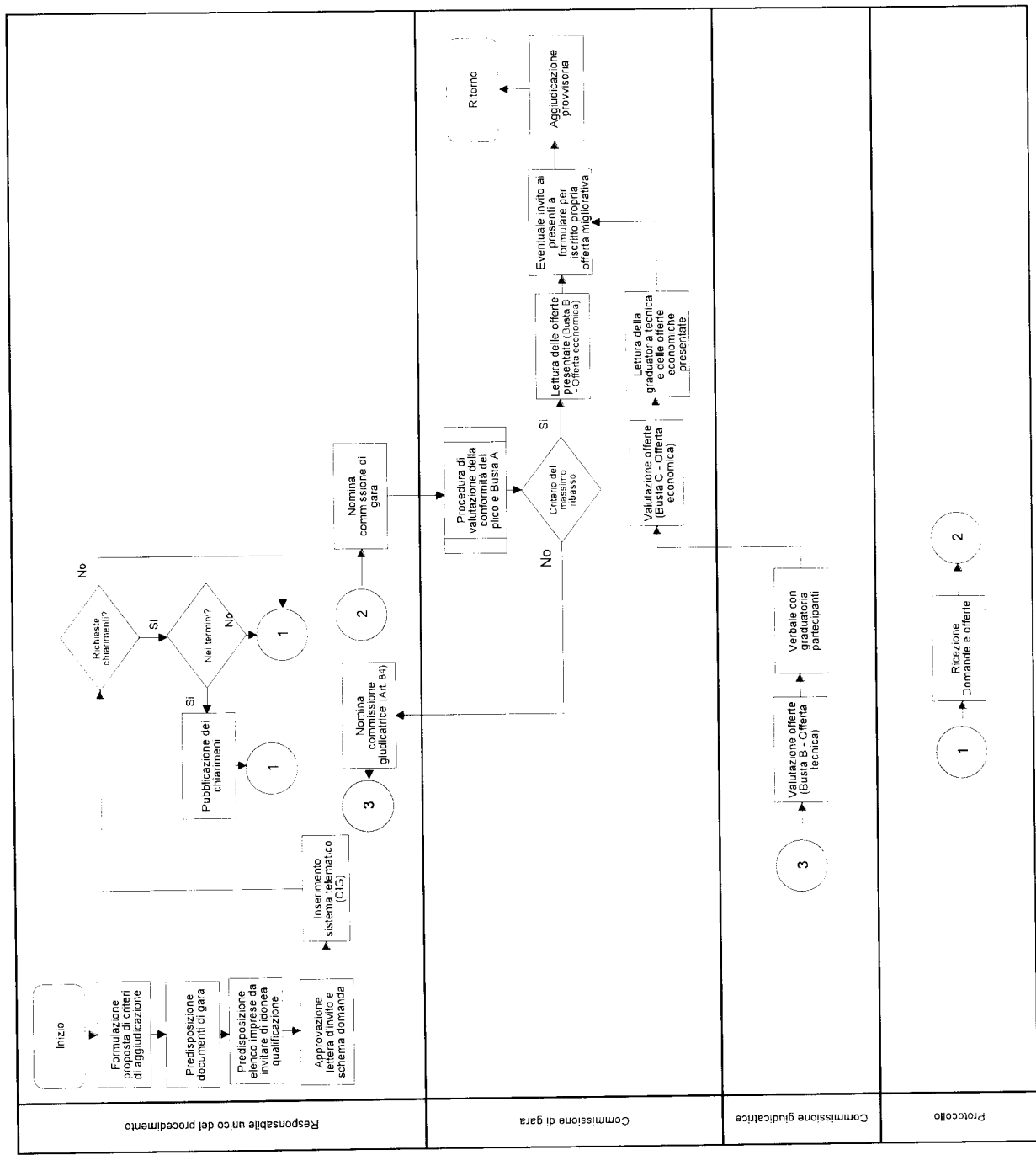
Sub - Processo - Appalto di servizi e forniture sotto soglia – Procedura aperta



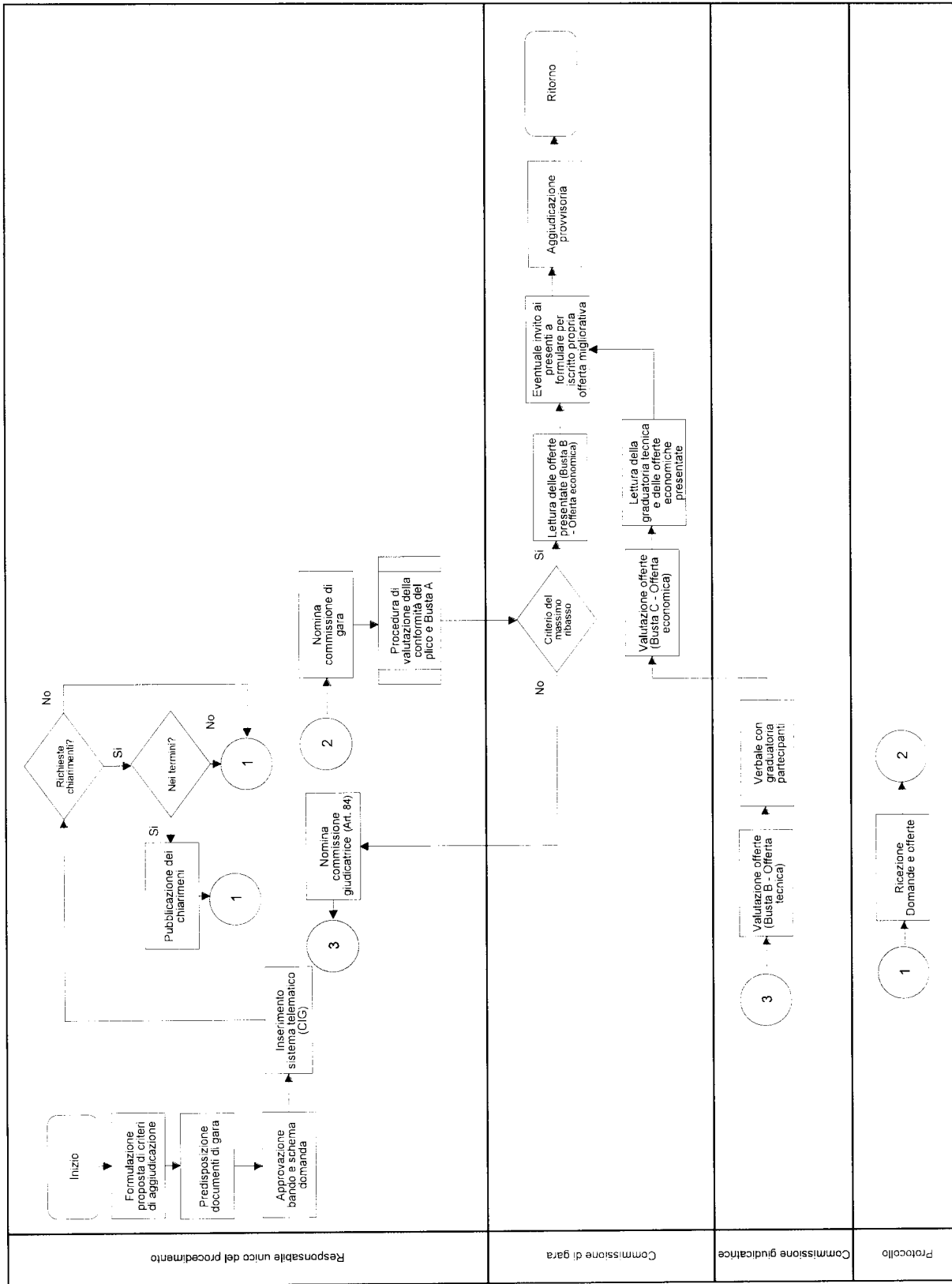
Sub - Processo - Appalto di servizi e forniture sotto soglia – Procedura ristretta



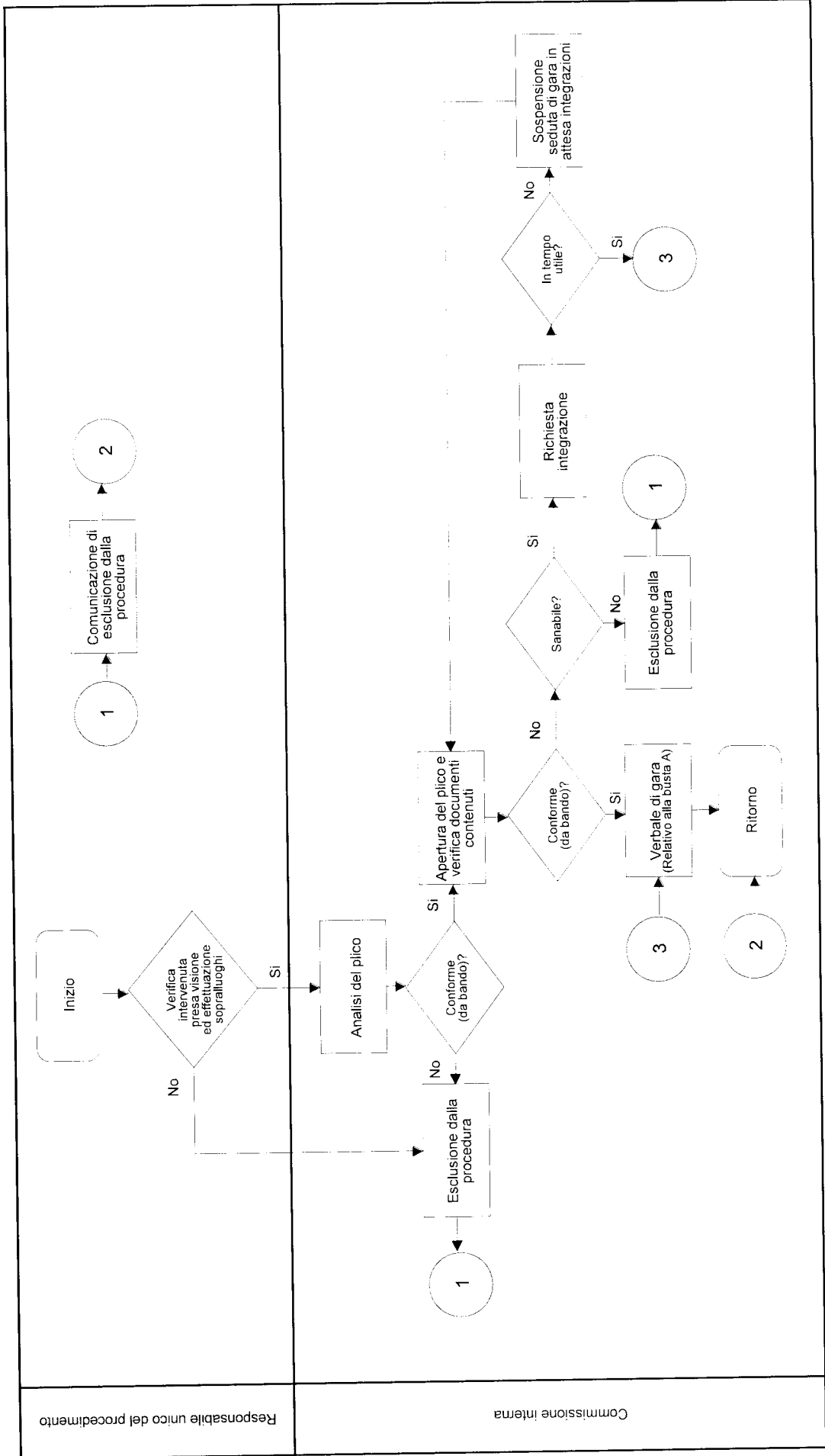
Sub - Processo - Appalto di servizi e forniture sotto soglia – Procedura negoziata



Sub - Processo - Appalto di servizi e forniture sotto soglia – Procedura negoziata con bando



Sub - Processo - Appalto di servizi e forniture sotto soglia – Procedura di valutazione della conformità del plico e Busta A

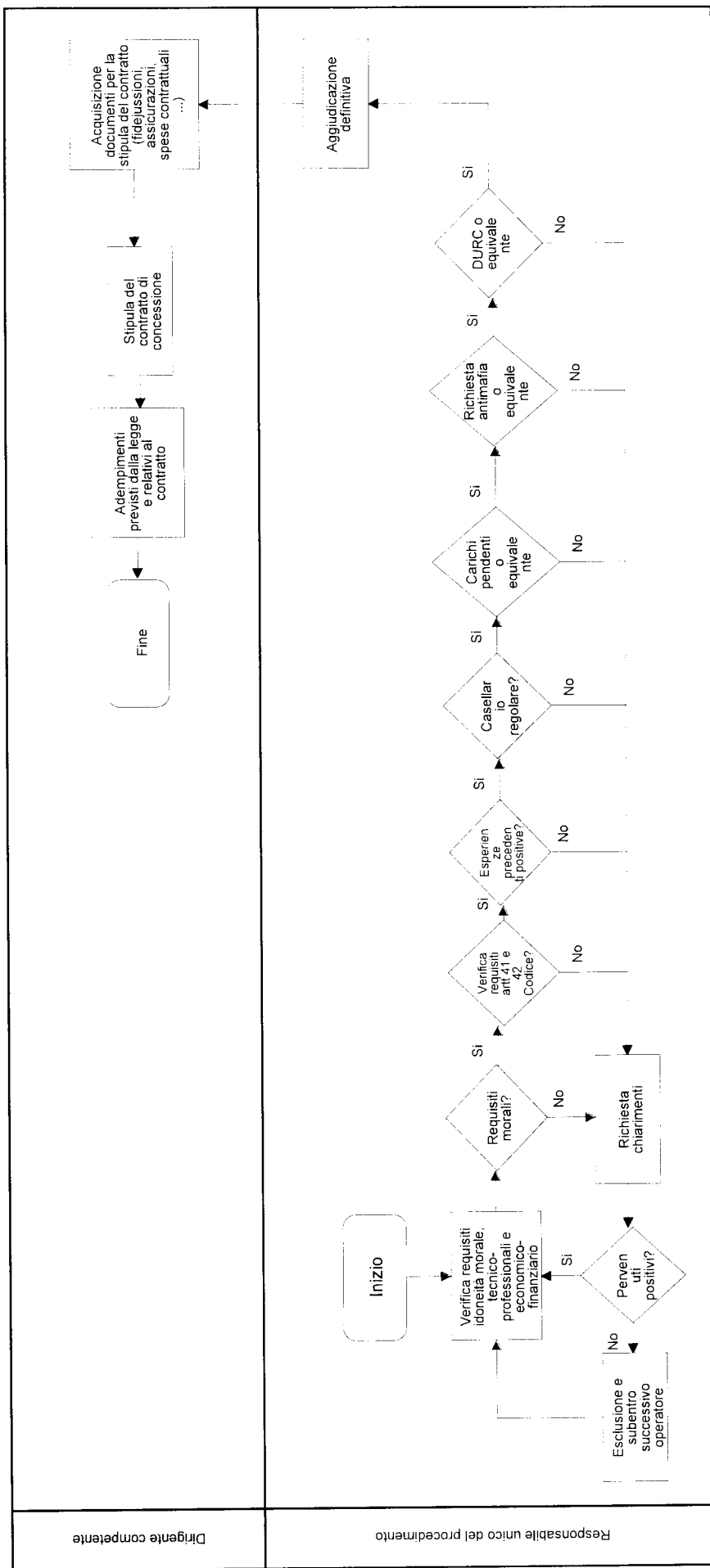


Responsabile unico del procedimento

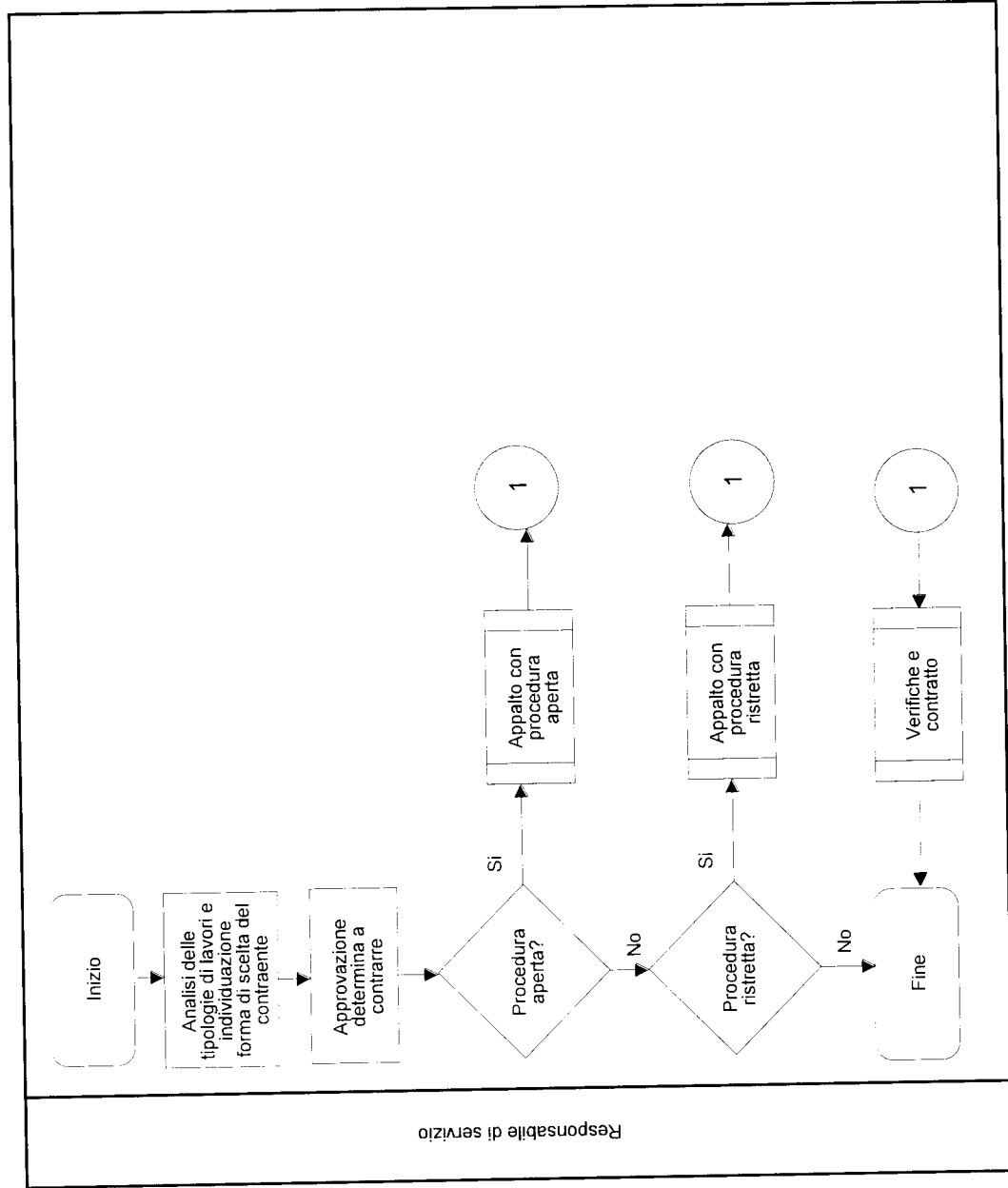
Commissione Interna



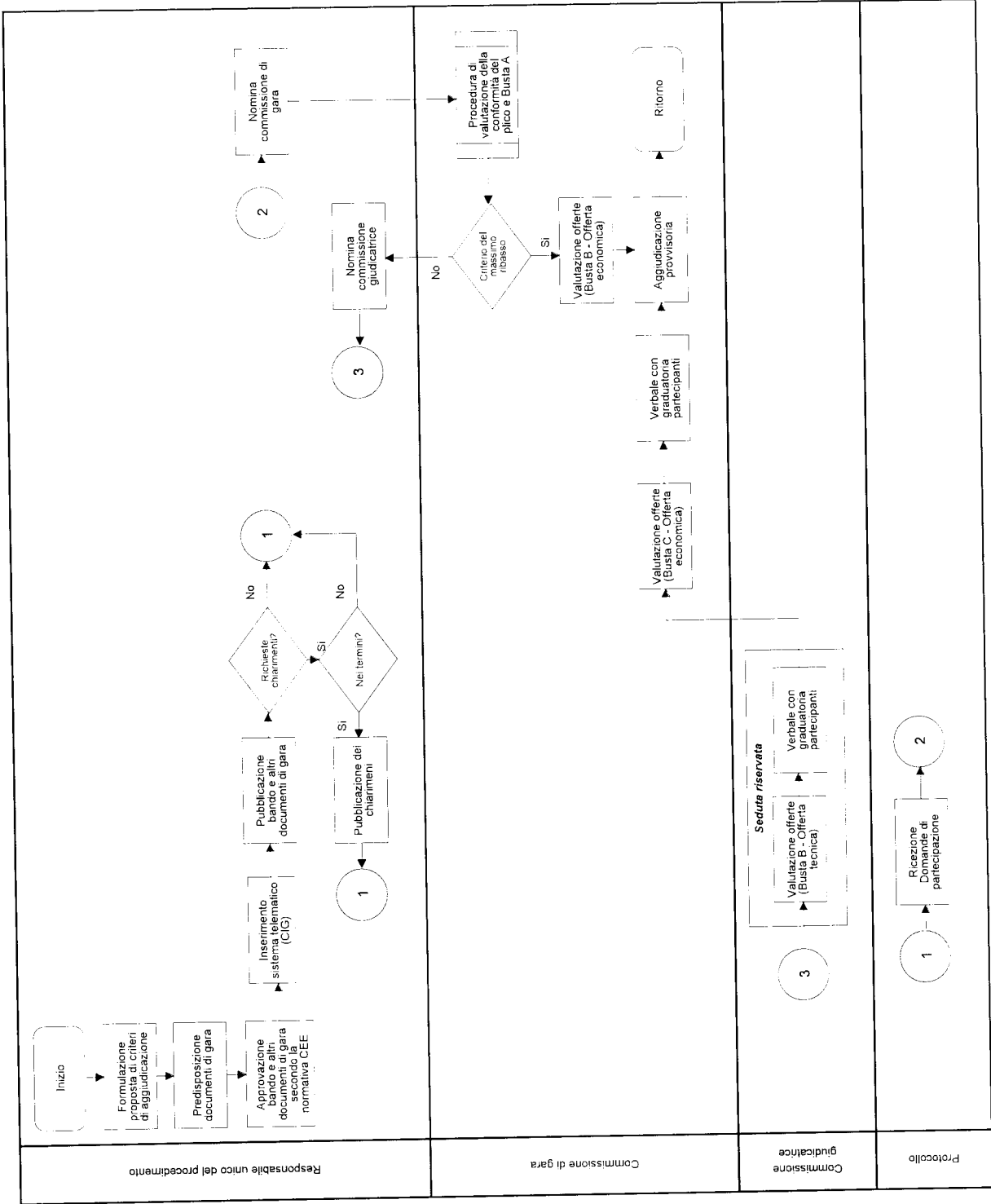
Sub - Processo - Appalto di servizi e forniture sotto soglia – Procedura verifiche post assegnazione e contratto



*Processo - Appalto di lavori sopra soglia*



Sub - Processo - Appalto di lavori sopra soglia – Procedura aperta



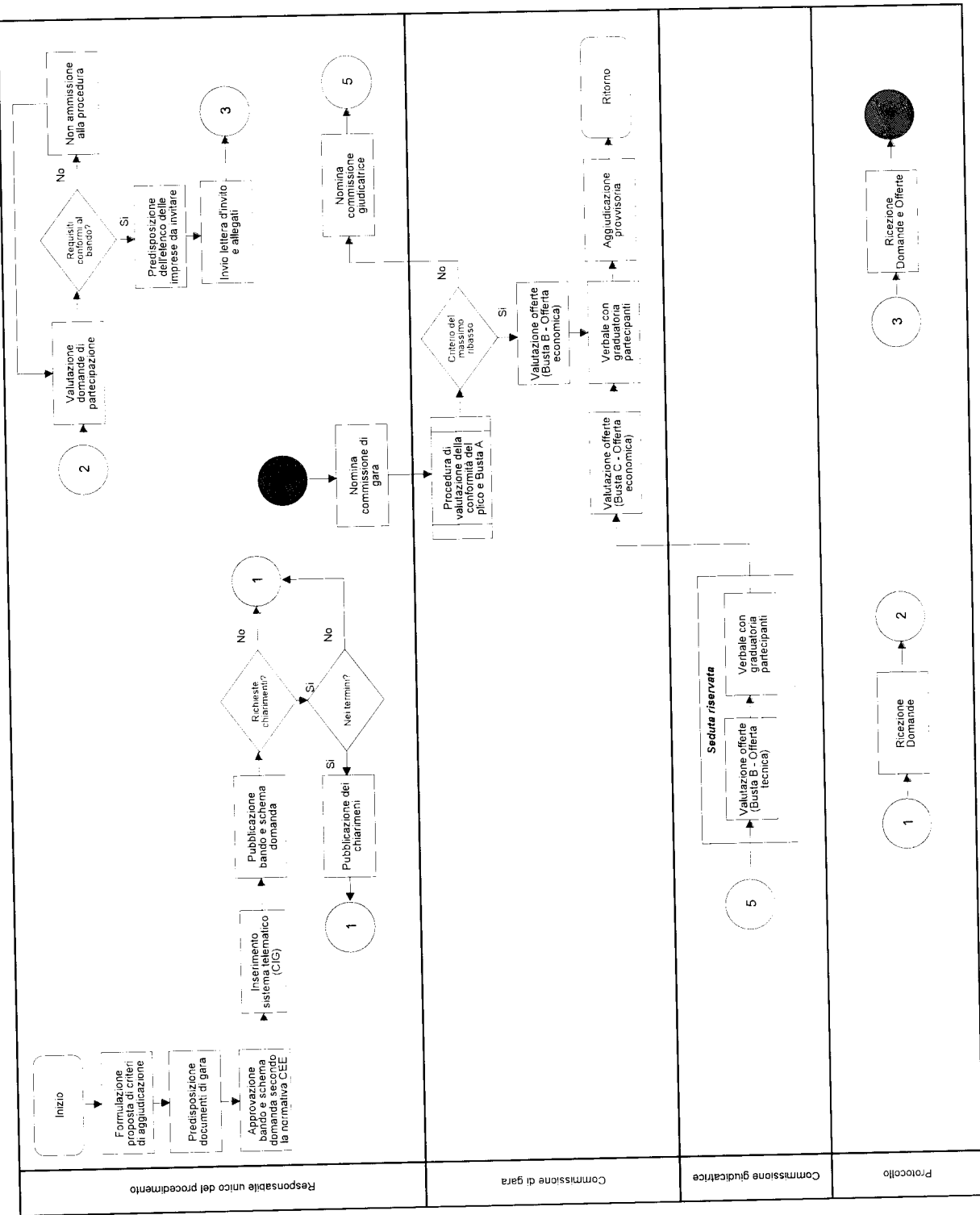
Responsabile unico del procedimento

Commissione di gara

Commissione giudicatrice

Protocollo

### Sub - Processo - Appalto di lavori sopra soglia – Procedura ristretta



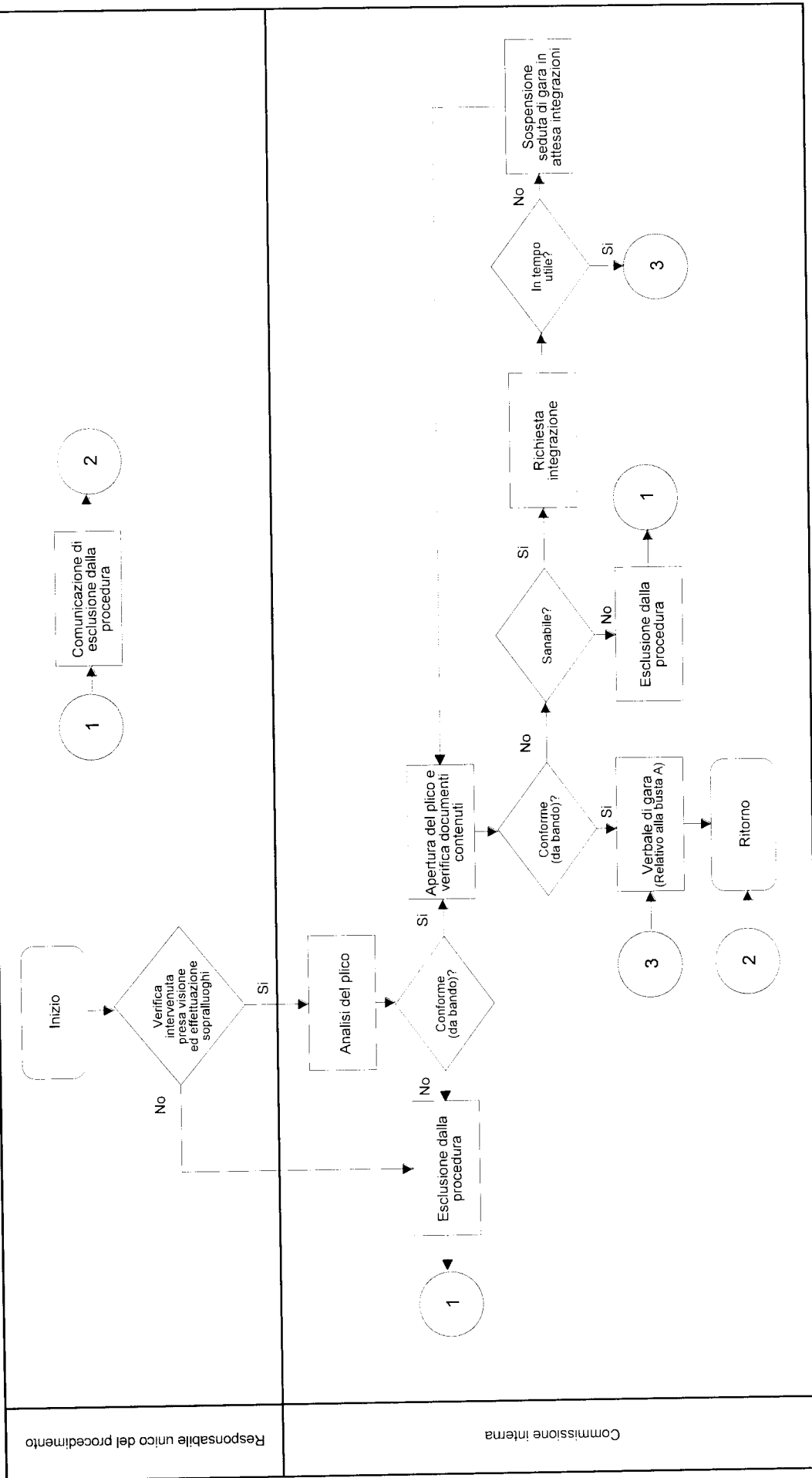
Responsabile unico del procedimento

Commissione di gara

Commissione giudicatrice

Protocollo

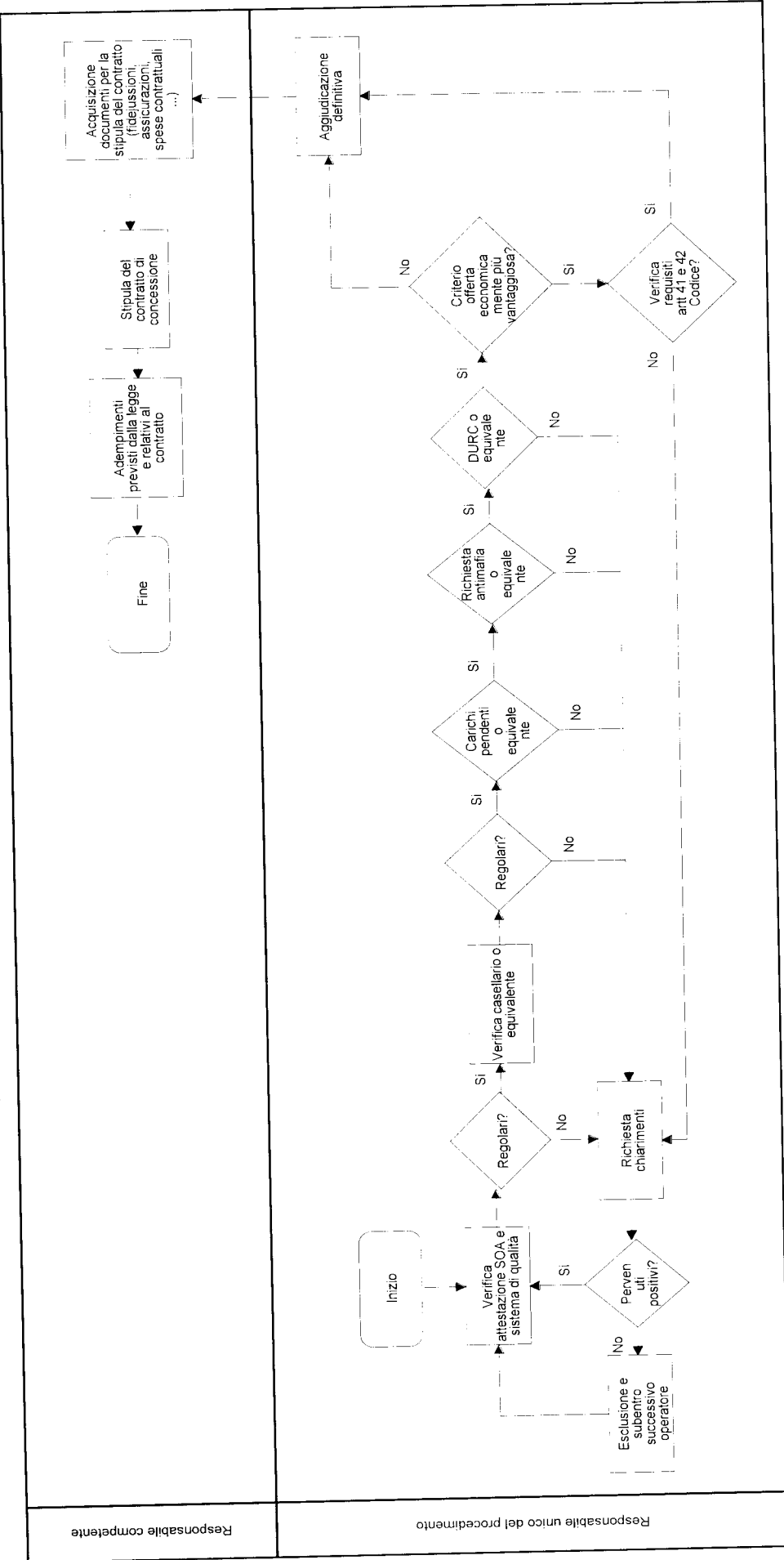
Sub - Processo - Appalto di lavori sopra soglia – Procedura di valutazione della conformità del plico e Busta A



Responsabile unico del procedimento

Commissione interna

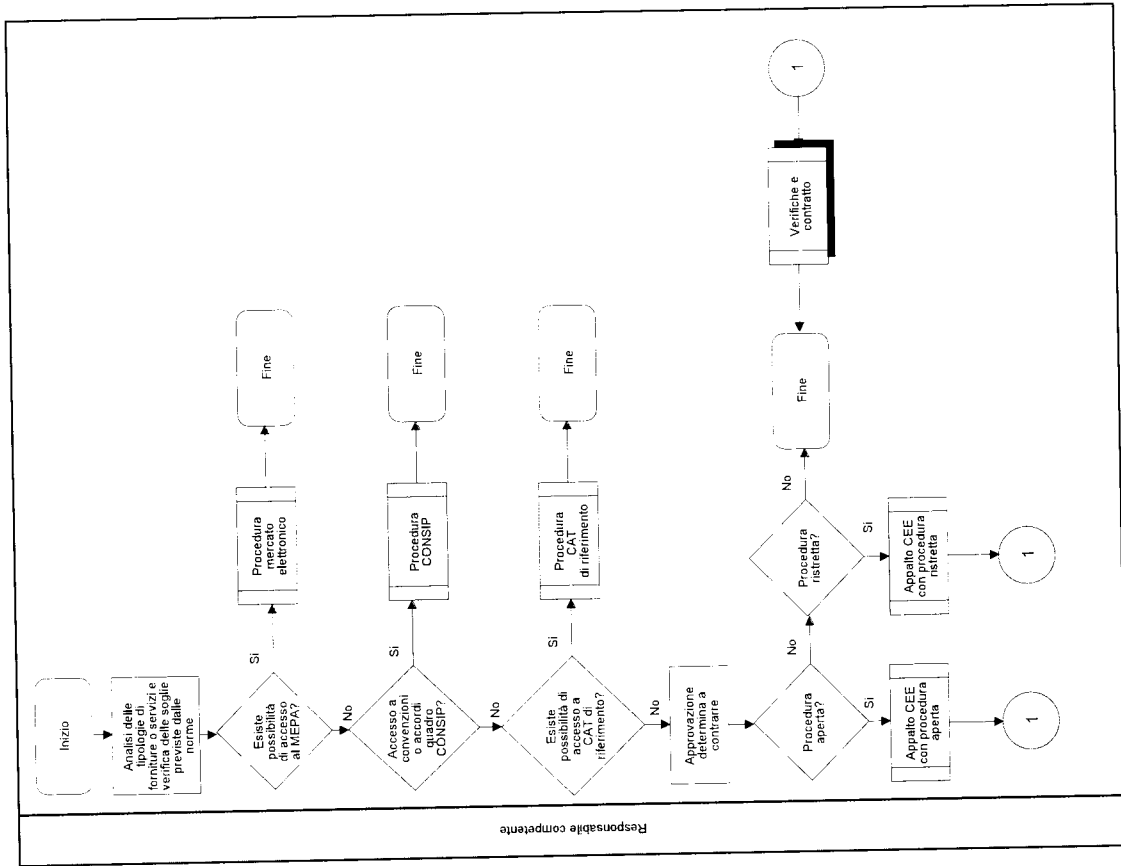
Sub - Processo - Appalto di lavori sopra soglia – Procedura verifiche post assegnazione e contratto



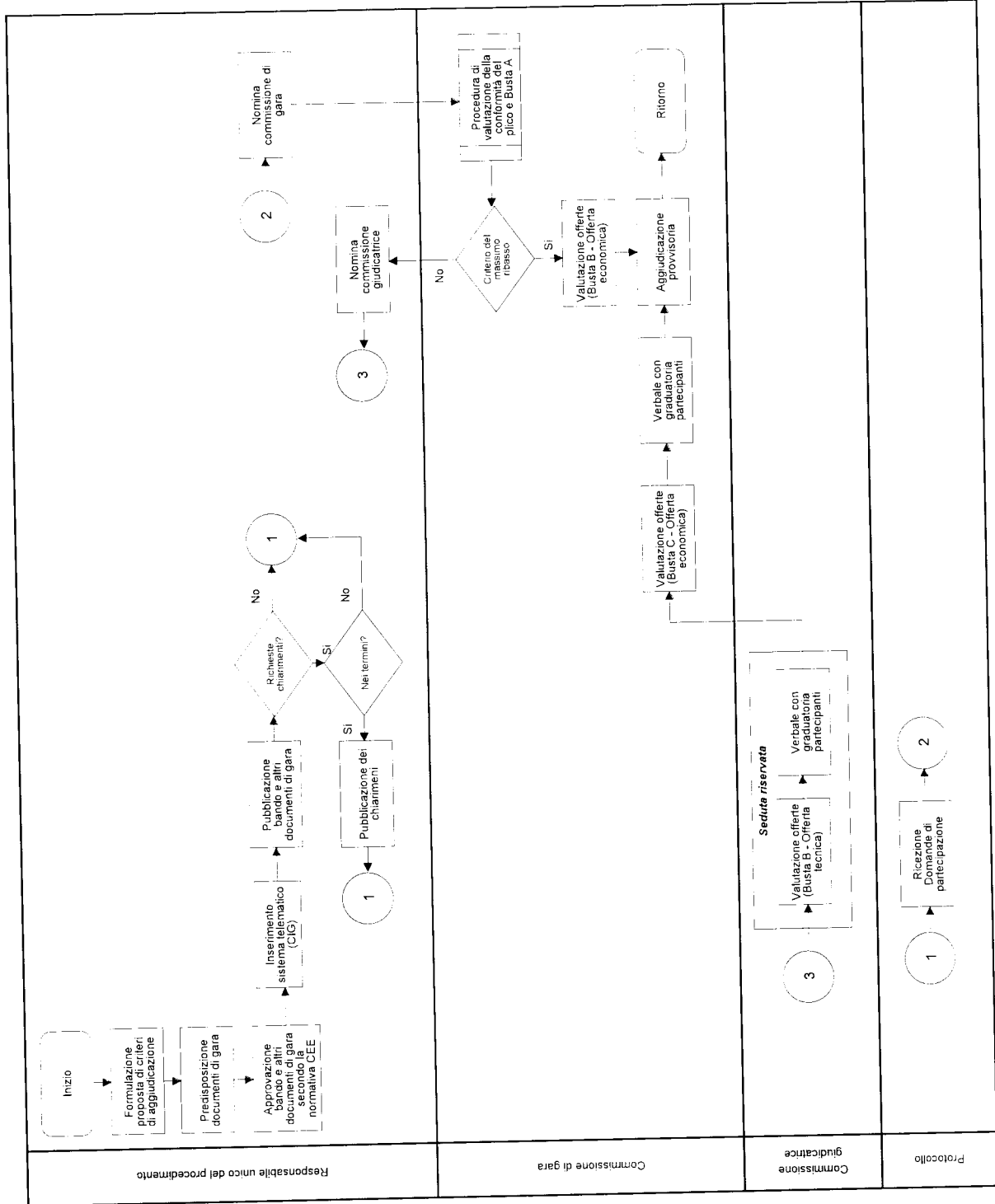
Responsabile competente

Responsabile unico del procedimento

*Processo - Appalto di servizi e forniture sopra soglia*



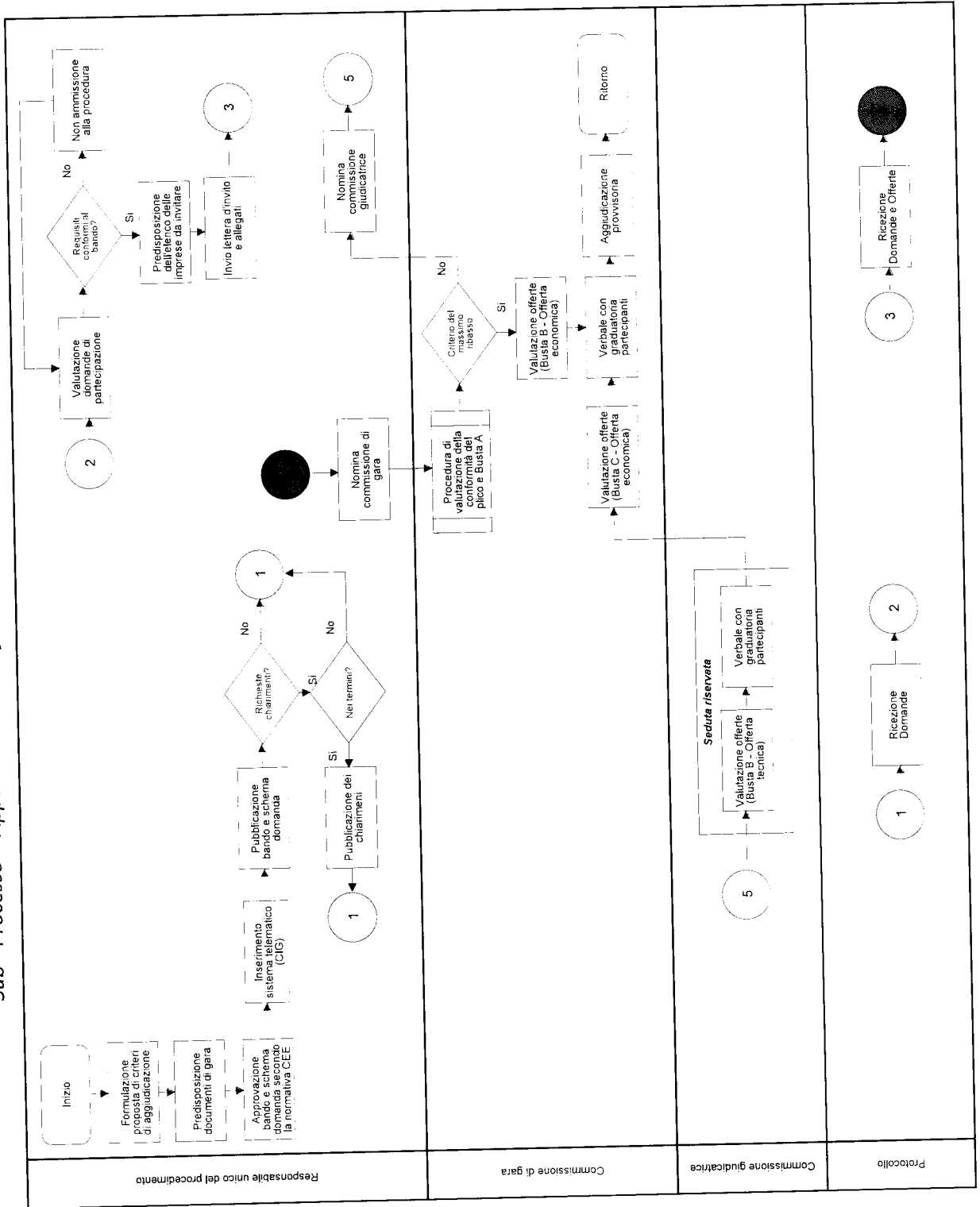
Sub - Processo - Appalto di servizi e forniture sopra soglia – Procedura aperta



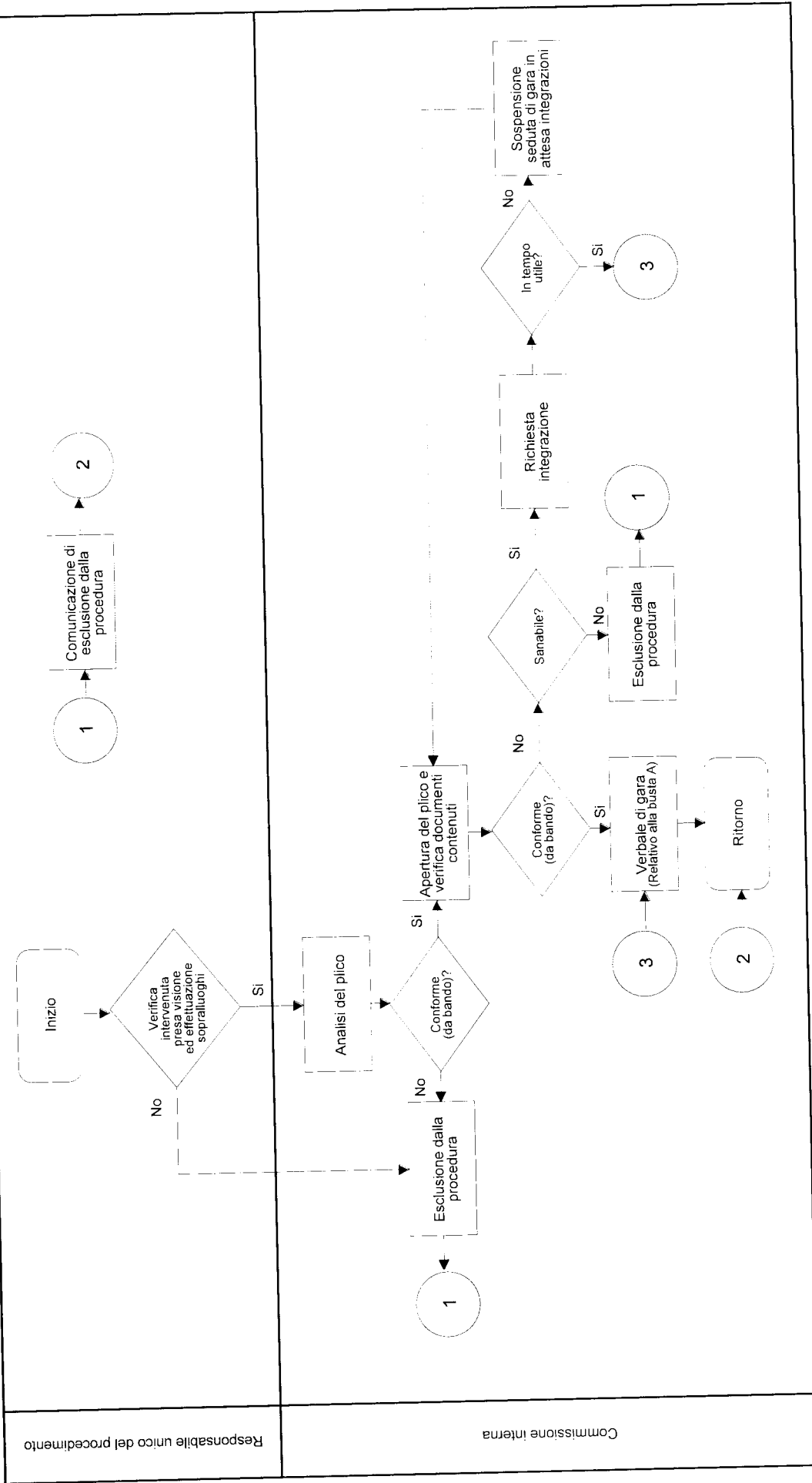
Responsabile unico del procedimento  
Commissione di gara  
Commissione giudicatrice  
Protocollo



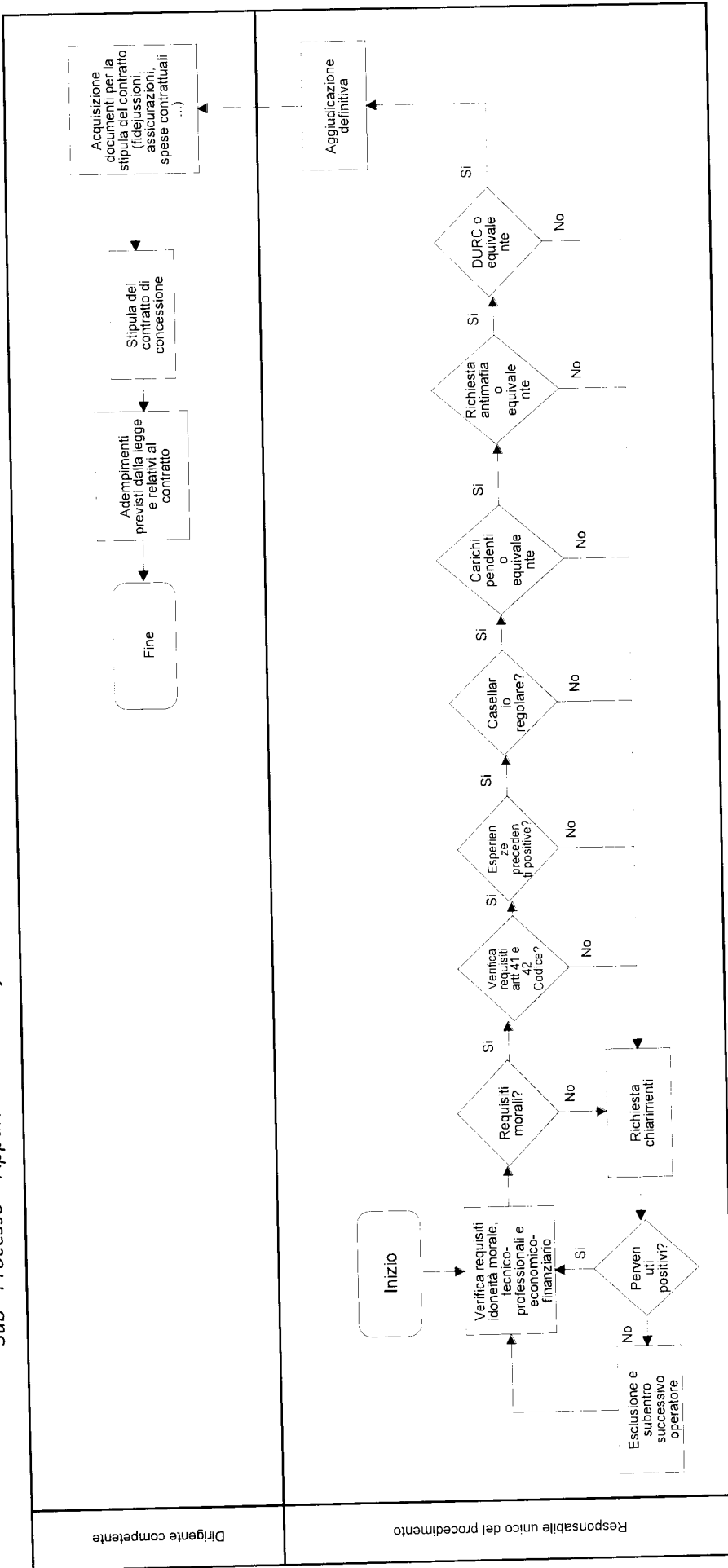
**Sub - Processo - Appalto di servizi e forniture sopra soglia – Procedura ristretta**



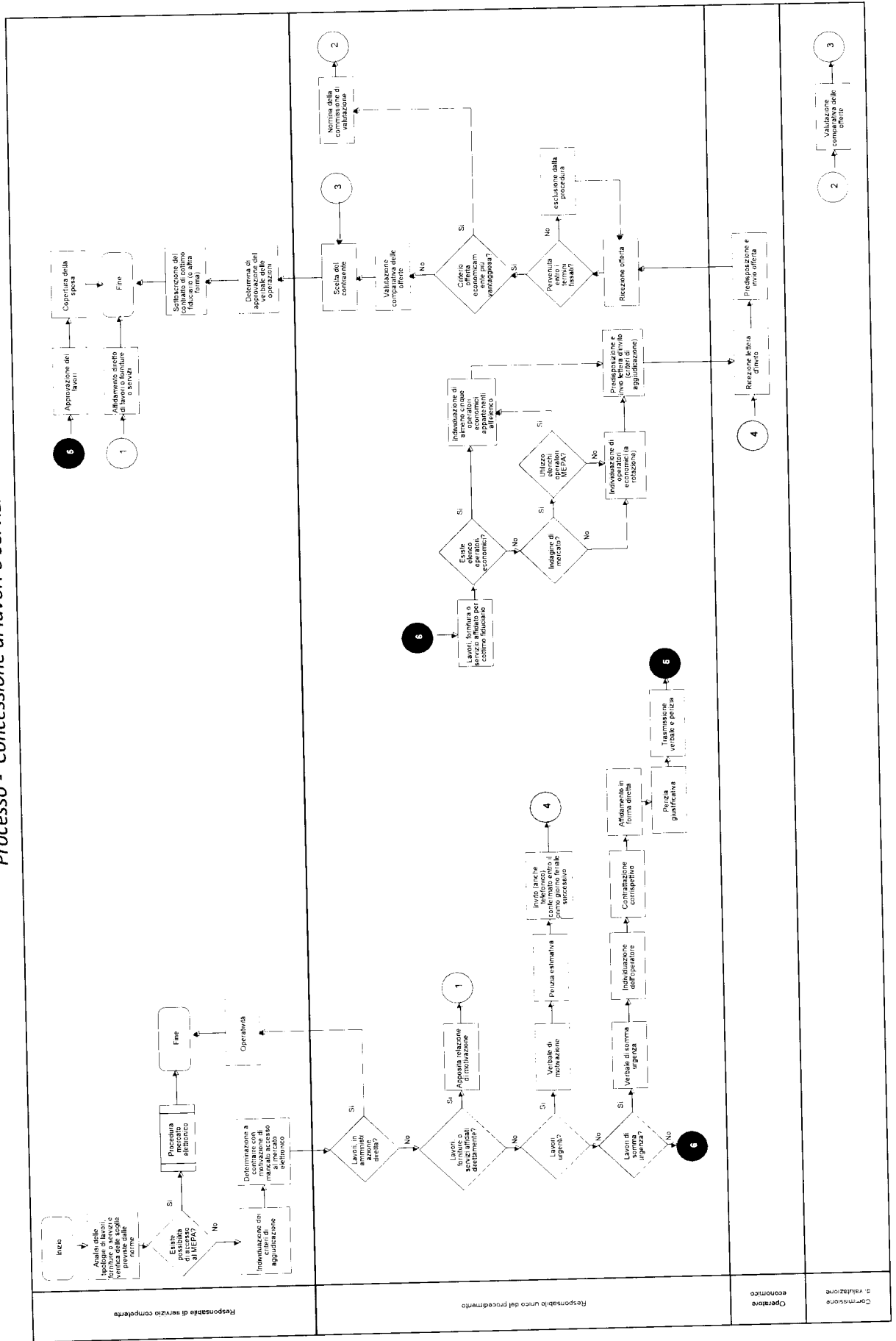
Sub - Processo - Appalto di servizi e forniture sopra soglia – Procedura di valutazione della conformità del plico e Busta A



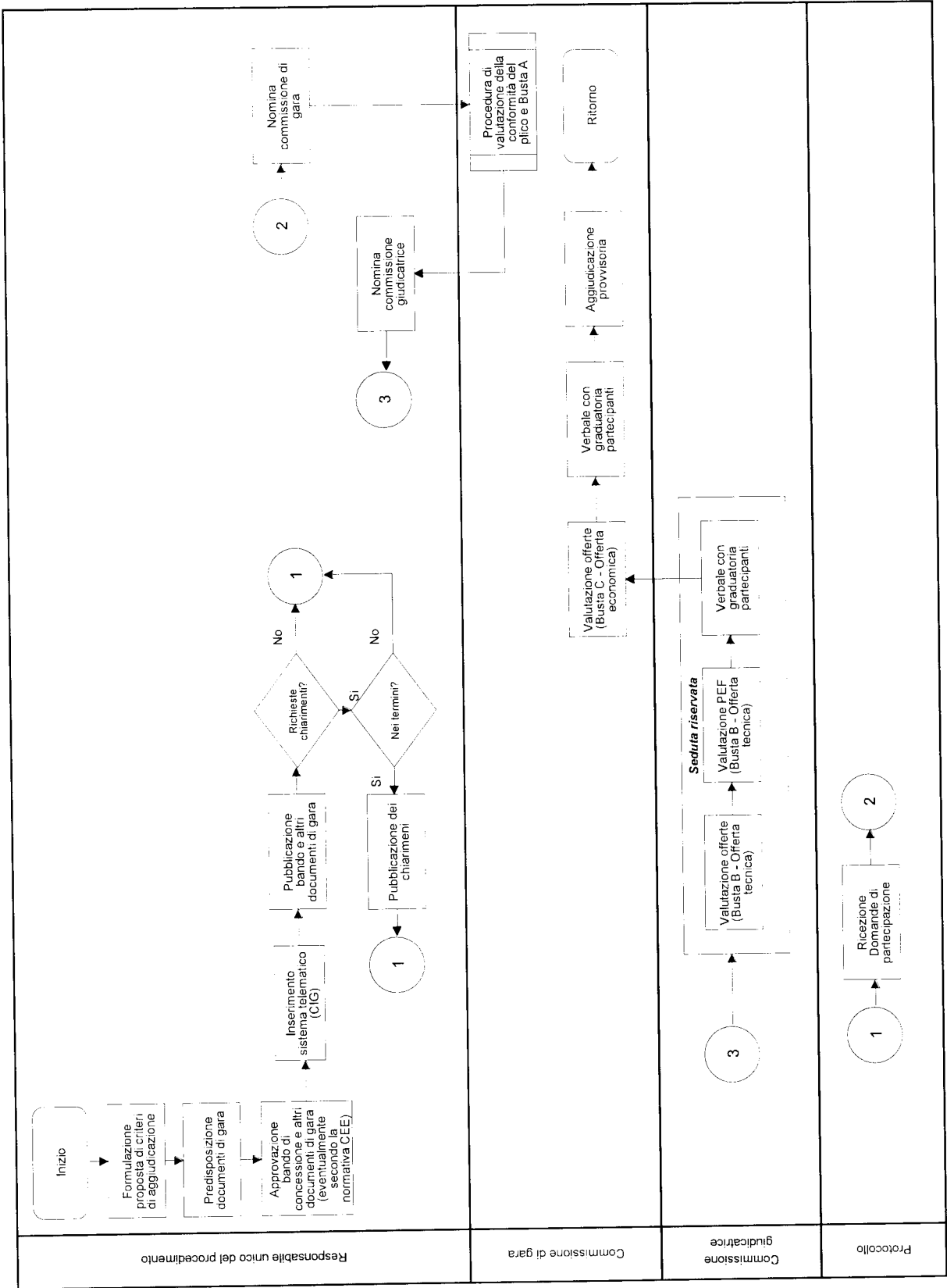
Sub - Processo - Appalto di servizi e forniture sopra soglia – Procedura verifiche post assegnazione e contratto



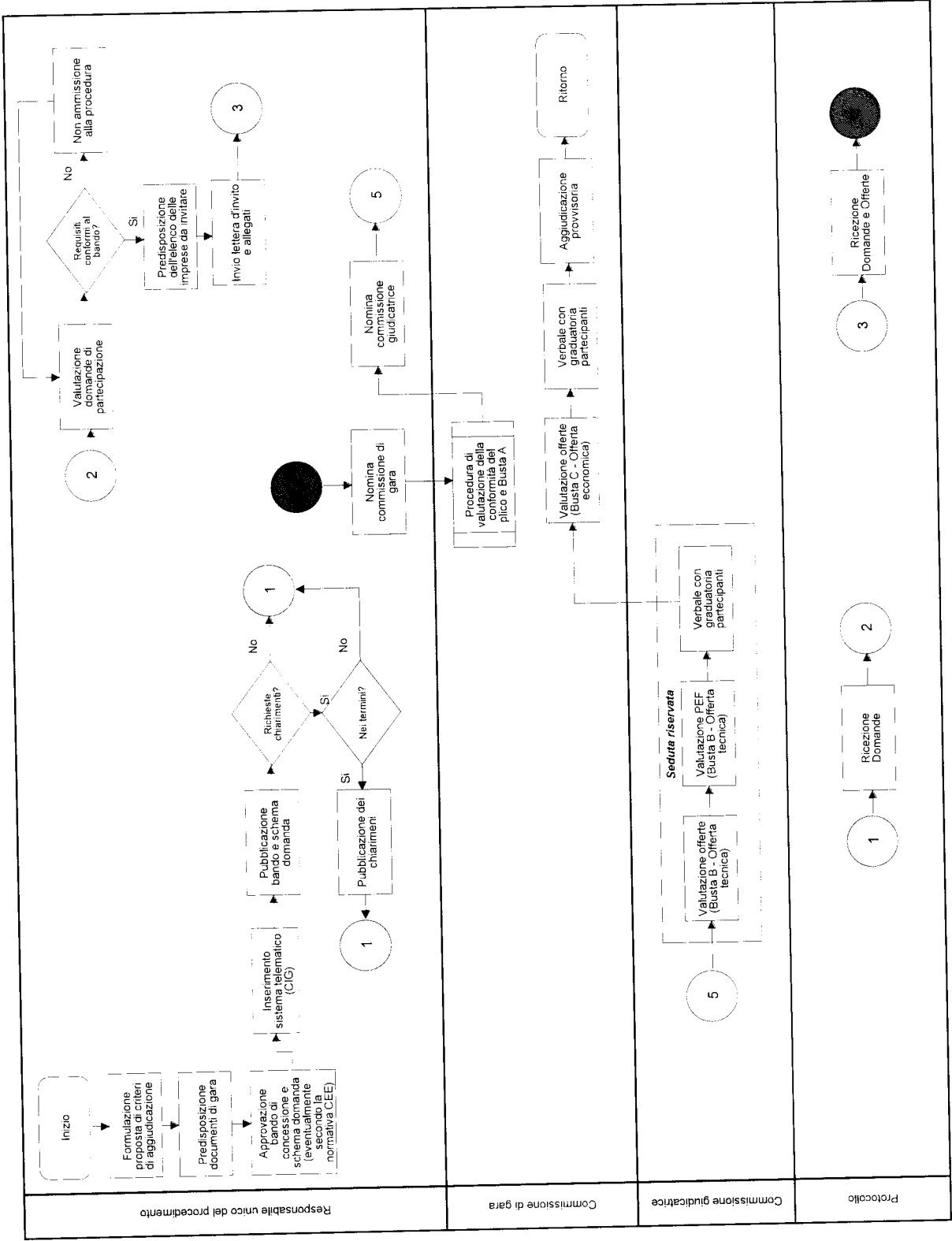
# Processo - Concessione di lavori o servizi



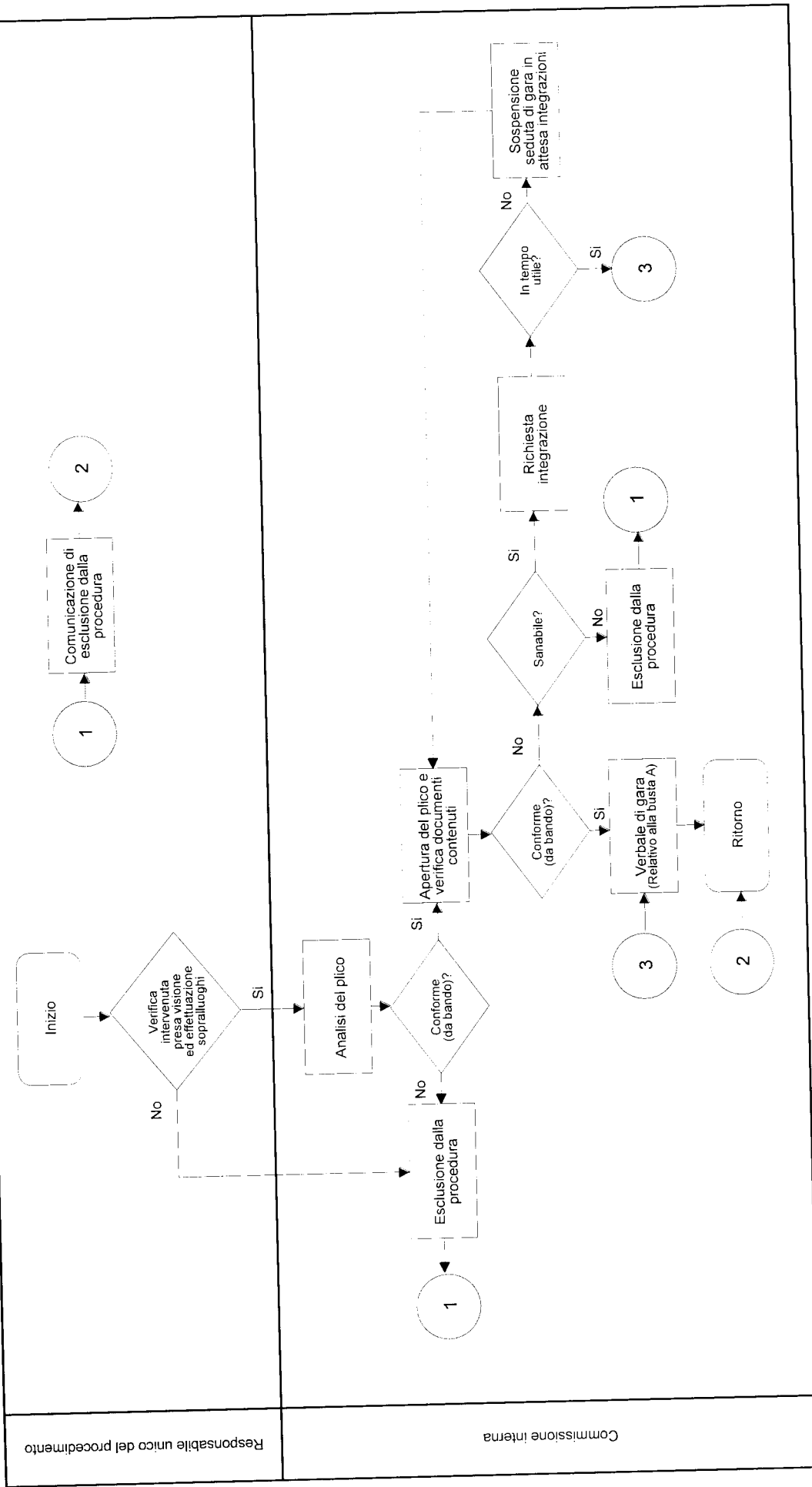
Sub - Processo - Concessione di lavori o servizi – Procedura aperta



Sub - Processo - Concessione di lavori o servizi – Procedura ristretta



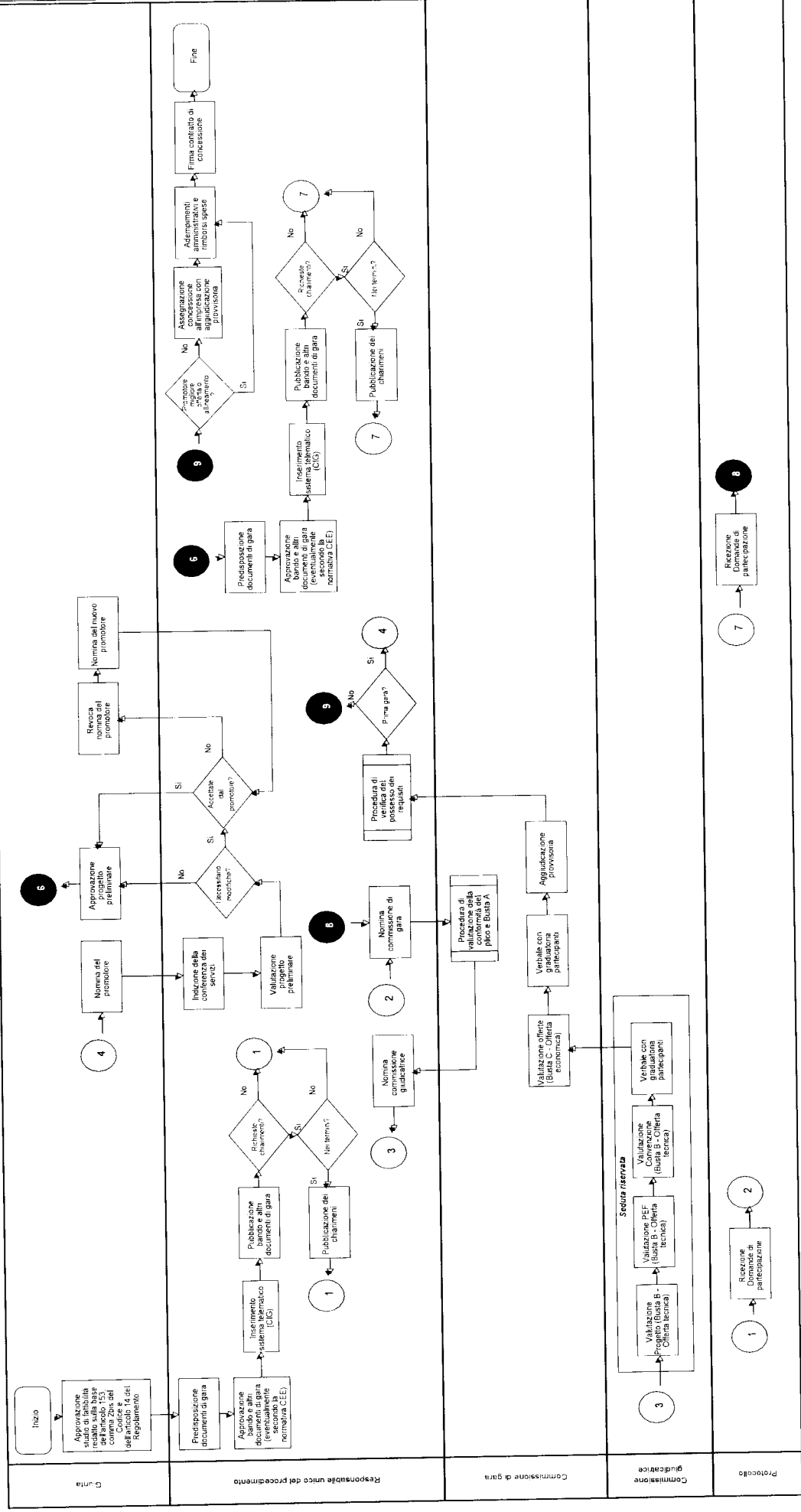
Sub - Processo - Concessione di lavori o servizi – Procedura di valutazione della conformità del plico e Busta A



Responsabile unico del procedimento

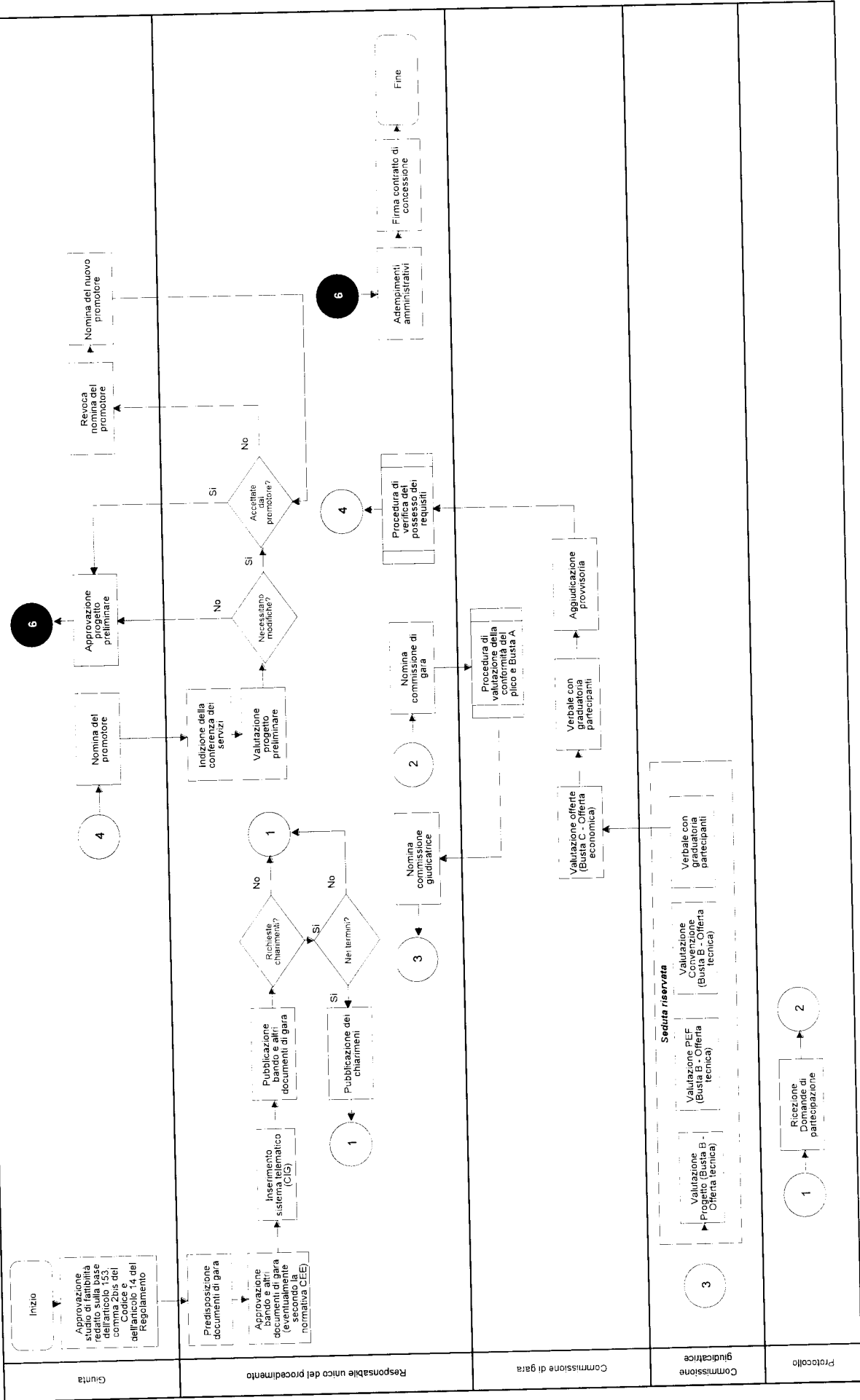
Commissione Interna

# Processo - Project financing - Doppia gara

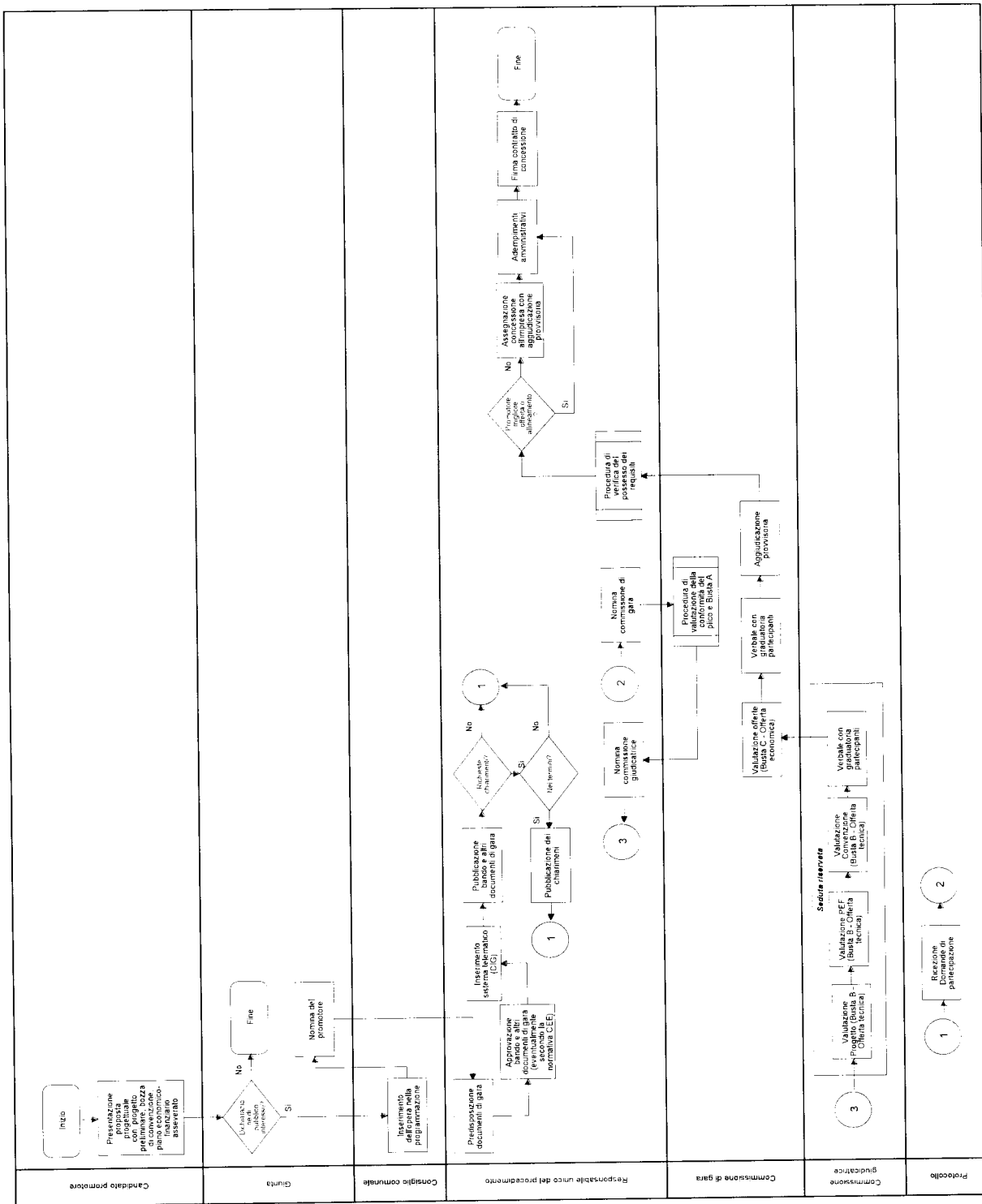




# Processo - Project financing - Gara unica semplificata



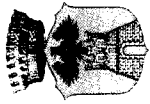
## Processo - Project financing – Iniziativa privata





COMUNE DI CASALBUTTANO ED UNITI

**PROCESSI CON MAPPATURA LOGICA, VALUTAZIONE DEL  
RISCHIO E INDIVIDUAZIONE DELLE RELATIVE MISURE DI  
PREVENZIONE**



Comune di Casalbuttano ed Uniti

## Registro dei Rischi

1

Procedimento	Appalti lavori sopra e sotto soglia				Misure di prevenzione	Org
	Descrizione rischio	Probabilità	Impatto	Ponderazione totale		
Fase/ Sub-Procedimento						
Predisposizione documenti di gara	Definizione dei requisiti di accesso alla gara e, in particolare, dei requisiti tecnico-economici dei concorrenti al fine di favorire un'impresa	3	5	15	La fase di predisposizione dei requisiti deve essere effettuata in équipe formata da soggetti con preparazione professionale differenziata.	Org
Valutazione offerte (Busta B - Offerta tecnica)	L'applicazione del criterio dell'offerta economicamente pi vantaggiosa, può lasciare ampi elementi di discrezionalità di valutazione dei progetti tecnici.	4	5	20	L'approvazione di un regolamento per la disciplina dei contratti potrebbe specificare gli ambiti entro i quali possono operare i diversi criteri di valutazione delle offerte.	Org
Nomina commissione giudicatrice	La composizione della commissione di valutazione delle offerte tecniche può essa stessa essere prodromica del rischio precedente.	4	5	20	Se i commissari sono "esterni" è conveniente che diventi prassi comune la richiesta di designazione da parte degli ordini, con la consuetudine della rotazione. Una policy interna può ulteriormente specificare le modalità.	Org
Individuazione di almeno cinque operatori economici (a rotazione)	L'individuazione delle imprese da invitare può rappresentare un elemento di selezione <i>pilotata</i> della platea di riferimento.	5	5	25	L'istituzione dell'elenco degli operatori economici di riferimento. Anche in questo caso è opportuno applicare il criterio della rotazione.	Org

Sigla	Tipologia di misura
Obb	Misura obbligatoria

Tabella 1 - Legenda

Org	Misura organizzativa
Com	Misura comportamentale
Tra	Misura trasversale



COMUNE DI CASALBUTTANO ED UNITI

**PROCESSI PER I QUALI MAPPATURA, VALUTAZIONE DEL  
RISCHIO E L'INDIVIDUAZIONE DELLE RELATIVE MISURE DI  
PREVENZIONE SARA' EFFETTUATA ENTRO DETERMINATI  
TERMINI**

**I processi verranno mappati nei tempi compatibili con l'evoluzione del piano triennale.**